

# OEM箱体-PC和ABS材质的中型箱体

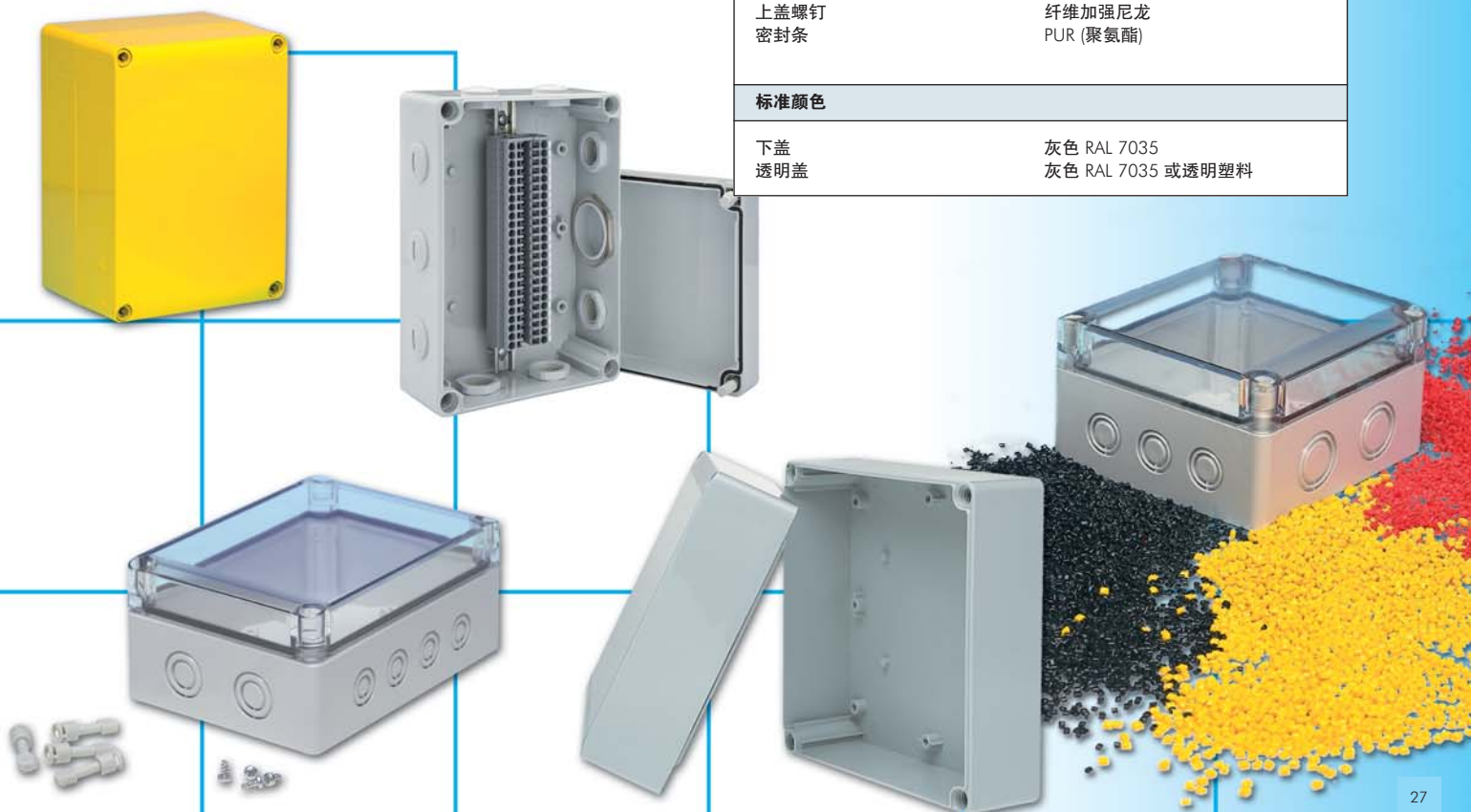
## 12系列 无敲落孔，带公制或PG制敲落孔

选料精良的热塑性塑料，PC(聚碳酸酯)或ABS(工程塑料)箱体，用于高要求的OEM产品，例如保护电子或气动装置的组件。

本系列产品分为小规格和中规格的PC-箱体，并分为公制敲落孔和PG制敲落孔两种。

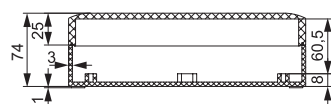
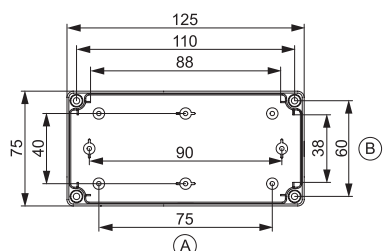
箱体规格以25mm为模数，  
从75mmx125mmx75mm至175mmx250mmx150mm。

认证	
PC箱体	CE RoHS FI UL cULus PC
ABS箱体	CE RoHS FI PC
技术参数	
防护等级参照 EN 60529	IP 66 / 67
抗冲击参照 EN 62262	PC: IK 08 (+35 °C... -25 °C) ABS: IK 07 (+35 °C) IK 06 (-25 °C)
温度范围	PC: -40 °C...+80 °C ABS: -40 °C...+60 °C
阻燃等级	PC: UL746C 5V ABS: UL94HB
材质	
下盖	ABS 或玻璃纤维加强PC
上盖	ABS或PC
透明盖	PC
上盖螺钉	纤维加强尼龙
密封条	PUR (聚氨酯)
标准颜色	
下盖	灰色 RAL 7035
透明盖	灰色 RAL 7035 或透明塑料



## 12系列-PC和ABS材质的中型箱体

### 75 x 125 x 75mm



#### PC(聚碳酸酯)箱体

#### 订货号

灰盖, 无敲落孔

3.120.0550.31

灰盖, 公制敲落孔  
A: 3 x  $\phi 12$  mm / 20 mm  
B: 1 x  $\phi 16$  mm / 25 mm

3.120.0663.58

灰盖, PG制敲落孔  
A: 3 x PG 9 / PG 13,5  
B: 1 x PG 9 / PG 13,5

3.120.0550.00

透明盖\*, 无敲落孔

3.120.0550.24

透明盖\*, 公制敲落孔  
A: 3 x  $\phi 12$  mm / 20 mm  
B: 1 x  $\phi 16$  mm / 25 mm

3.120.0665.25

透明盖\*, PG制敲落孔  
A: 3 x PG 9 / PG 13,5  
B: 1 x PG 9 / PG 13,5

3.120.0550.17

#### ABS(工程塑料)箱体

#### 订货号

灰盖, 无敲落孔

3.120.0550.48

透明盖\*, 无敲落孔

3.120.0550.55

可按您的要求对箱体进行加工和装配。  
可提供其它尺寸的图样。  
含盖用螺钉和安装螺钉。  
\*透明盖为PC材质

#### 附件

#### 订货号

安装板

1.5 mm 厚, 镀锌钢板

3.120.0560.38

DIN 导轨, DIN 35, 短边

3.120.0560.90

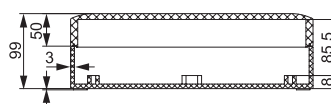
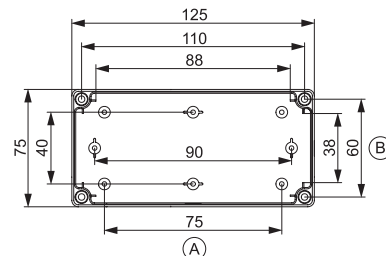
DIN 导轨, DIN 35, 长边

3.120.0561.06



更多附件见37页

### 75 x 125 x 100mm



#### PC(聚碳酸酯)箱体

#### 订货号

灰盖, 无敲落孔

3.120.0550.86

灰盖, 公制敲落孔  
A: 3 x  $\phi 12$  mm / 20 mm  
B: 1 x  $\phi 16$  mm / 25 mm

3.120.0663.65

灰盖, PG制敲落孔  
A: 3 x PG 9 / PG 13,5  
B: 1 x PG 9 / PG 13,5

3.120.0550.62

透明盖\*, 无敲落孔

3.120.0550.93

透明盖\*, 公制敲落孔  
A: 3 x  $\phi 12$  mm / 20 mm  
B: 1 x  $\phi 16$  mm / 25 mm

3.120.0665.32

透明盖\*, PG制敲落孔  
A: 3 x PG 9 / PG 13,5  
B: 1 x PG 9 / PG 13,5

3.120.0550.79

#### ABS(工程塑料)箱体

#### 订货号

灰盖, 无敲落孔

3.120.0551.09

透明盖\*, 无敲落孔

3.120.0551.16

可按您的要求对箱体进行加工和装配。  
可提供其它尺寸的图样。  
含盖用螺钉和安装螺钉。  
\*透明盖为PC材质

#### 附件

#### 订货号

安装板

1.5 mm 厚, 镀锌钢板

3.120.0560.38

DIN 导轨, DIN 35, 短边

3.120.0560.90

DIN 导轨, DIN 35, 长边

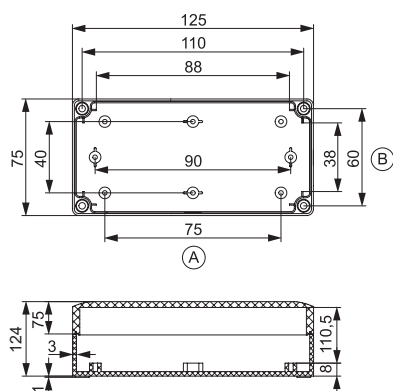
3.120.0561.06



更多附件见37页

## 12系列-PC和ABS材质的中型箱体

### 75 x 125 x 125 mm



#### PC(聚碳酸酯)箱体

#### 订货号

灰盖, 无敲落孔

3.120.0551.47

灰盖, 公制敲落孔  
A: 3 x  $\phi$  12 mm / 20 mm  
B: 1 x  $\phi$  16 mm / 25 mm

3.120.0663.72

灰盖, PG制敲落孔  
A: 3 x PG 9 / PG 13,5  
B: 1 x PG 9 / PG 13,5

3.120.0551.23

透明盖\*, 无敲落孔

3.120.0551.54

透明盖\*, 公制敲落孔  
A: 3 x  $\phi$  12 mm / 20 mm  
B: 1 x  $\phi$  16 mm / 25 mm

3.120.0665.49

透明盖\*, PG制敲落孔  
A: 3 x PG 9 / PG 13,5  
B: 1 x PG 9 / PG 13,5

3.120.0551.30

#### ABS(工程塑料)箱体

#### 订货号

灰盖, 无敲落孔

3.120.0551.61

透明盖\*, 无敲落孔

3.120.0551.78

可按您的要求对箱体进行加工和装配。  
可提供其它尺寸的图样。  
含盖用螺钉和安装螺钉。  
\*透明盖为PC材质

#### 附件

#### 订货号

安装板

1.5 mm 厚, 镀锌钢板

3.120.0560.38

DIN 导轨, DIN 35, 短边

3.120.0560.90

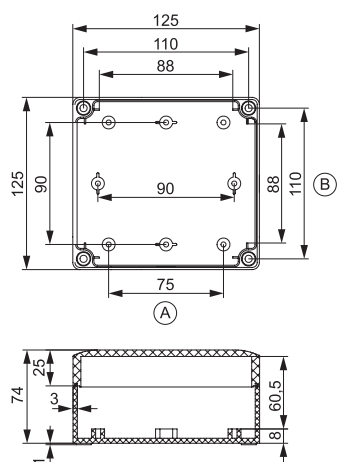
DIN 导轨, DIN 35, 长边

3.120.0561.06



更多附件见37页

### 125 x 125 x 75 mm



#### PC(聚碳酸酯)箱体

#### 订货号

灰盖, 无敲落孔

3.120.0552.08

灰盖, 公制敲落孔  
A: 3 x  $\phi$  12 mm / 20 mm  
B: 2 x  $\phi$  16 mm / 25 mm

3.120.0663.89

灰盖, PG制敲落孔  
A: 3 x PG 9 / PG 13,5  
B: 2 x PG 16 / PG 21

3.120.0551.85

透明盖\*, 无敲落孔

3.120.0552.15

透明盖\*, 公制敲落孔  
A: 3 x  $\phi$  12 mm / 20 mm  
B: 2 x  $\phi$  16 mm / 25 mm

3.120.0665.56

透明盖\*, PG制敲落孔  
A: 3 x PG 9 / PG 13,5  
B: 2 x PG 16 / PG 21

3.120.0551.92

#### ABS(工程塑料)箱体

#### 订货号

灰盖, 无敲落孔

3.120.0552.22

透明盖\*, 无敲落孔

3.120.0552.39

可按您的要求对箱体进行加工和装配。  
可提供其它尺寸的图样。  
含盖用螺钉和安装螺钉。  
\*透明盖为PC材质

#### 附件

#### 订货号

安装板

1.5 mm 厚, 镀锌钢板

3.120.0560.45

DIN 导轨, DIN 35, 短边

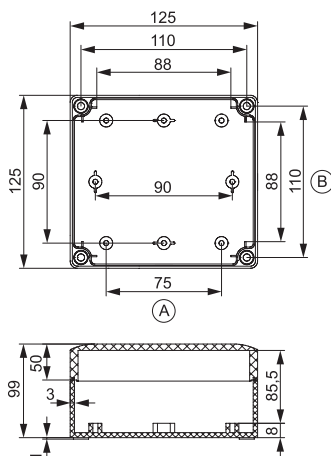
3.120.0561.06



更多附件见37页

## 12系列-PC和ABS材质的中型箱体

### 125 x 125 x 100 mm



PC(聚碳酸酯)箱体	订货号
灰盖, 无敲落孔	3.120.0552.60
灰盖, 公制敲落孔 A: 3 x $\varnothing$ 12 mm / 20 mm B: 2 x $\varnothing$ 16 mm / 25 mm	3.120.0663.96
灰盖, PG制敲落孔 A: 3 x PG 9 / PG 13,5 B: 2 x PG 16 / PG 21	3.120.0552.46
透明盖*, 无敲落孔	3.120.0552.77
透明盖*, 公制敲落孔 A: 3 x $\varnothing$ 12 mm / 20 mm B: 2 x $\varnothing$ 16 mm / 25 mm	3.120.0665.63
透明盖*, PG制敲落孔 A: 3 x PG 9 / PG 13,5 B: 2 x PG 16 / PG 21	3.120.0552.53
ABS(工程塑料)箱体	订货号
灰盖, 无敲落孔	3.120.0552.84
透明盖*, 无敲落孔	3.120.0552.91

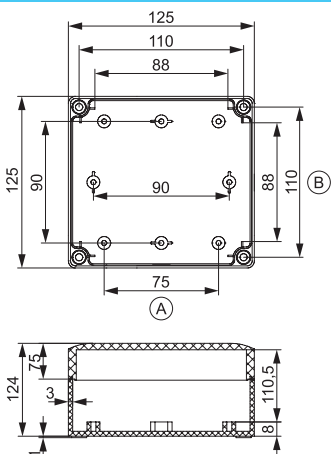
可按您的要求对箱体进行加工和装配。  
可提供其它尺寸的图样。  
含盖用螺钉和安装螺钉。  
\*透明盖为PC材质

附件	订货号
安装板 1.5 mm 厚, 镀锌钢板	3.120.0560.45
DIN 导轨, DIN 35	3.120.0561.06



更多附件见37页

### 125 x 125 x 125 mm



PC(聚碳酸酯)箱体	订货号
灰盖, 无敲落孔	3.120.0553.21
灰盖, 公制敲落孔 A: 3 x $\varnothing$ 12 mm / 20 mm B: 2 x $\varnothing$ 16 mm / 25 mm	3.120.0664.02
灰盖, PG制敲落孔 A: 3 x PG 9 / PG 13,5 B: 2 x PG 16 / PG 21	3.120.0553.07
透明盖*, 无敲落孔	3.120.0553.38
透明盖*, 公制敲落孔 A: 3 x $\varnothing$ 12 mm / 20 mm B: 2 x $\varnothing$ 16 mm / 25 mm	3.120.0665.70
透明盖*, PG制敲落孔 A: 3 x PG 9 / PG 13,5 B: 2 x PG 16 / PG 21	3.120.0553.14
ABS(工程塑料)箱体	订货号
灰盖, 无敲落孔	3.120.0553.45
透明盖*, 无敲落孔	3.120.0553.52

可按您的要求对箱体进行加工和装配。  
可提供其它尺寸的图样。  
含盖用螺钉和安装螺钉。  
\*透明盖为PC材质

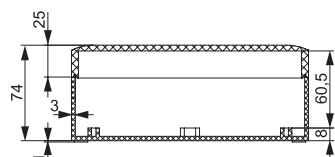
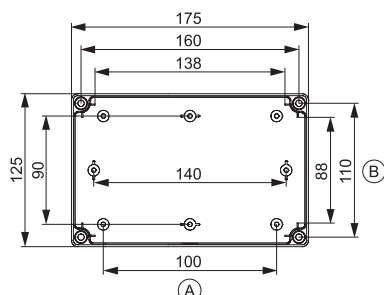
附件	订货号
安装板 1.5 mm 厚, 镀锌钢板	3.120.0560.45
DIN 导轨, DIN 35	3.120.0561.06



更多附件见37页

## 12系列-PC和ABS材质的中型箱体

### 125 x 175 x 75 mm



PC(聚碳酸酯)箱体	订货号
灰盖, 无敲落孔	3.120.0553.83
灰盖, 公制敲落孔 A: 4 x $\varnothing$ 12 mm / 20 mm B: 2 x $\varnothing$ 16 mm / 25 mm	3.120.0664.19
灰盖, PG制敲落孔 A: 4 x PG 9 / PG 13,5 B: 2 x PG 16 / PG 21	3.120.0553.69
透明盖*, 无敲落孔	3.120.0553.90
透明盖*, 公制敲落孔 A: 4 x $\varnothing$ 12 mm / 20 mm B: 2 x $\varnothing$ 16 mm / 25 mm	3.120.0665.87
透明盖*, PG制敲落孔 A: 4 x PG 9 / PG 13,5 B: 2 x PG 16 / PG 21	3.120.0553.76
ABS(工程塑料)箱体	订货号
灰盖, 无敲落孔	3.120.0554.06
透明盖*, 无敲落孔	3.120.0554.13

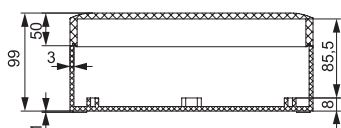
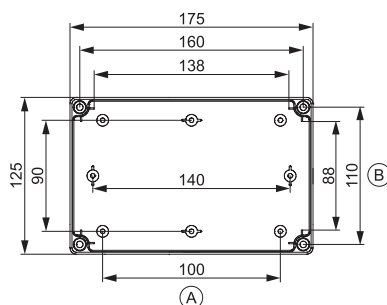
可按您的要求对箱体进行加工和装配。  
可提供其它尺寸的图样。  
含盖用螺钉和安装螺钉。  
\*透明盖为PC材质

附件	订货号
安装板 1.5 mm 厚, 镀锌钢板	3.120.0560.52
DIN 导轨, DIN 35, 短边	3.120.0561.06
DIN 导轨, DIN 35, 长边	3.120.0561.13



更多附件见37页

### 125 x 175 x 100 mm



PC(聚碳酸酯)箱体	订货号
灰盖, 无敲落孔	3.120.0554.44
灰盖, 公制敲落孔 A: 4 x $\varnothing$ 12 mm / 20 mm B: 2 x $\varnothing$ 16 mm / 25 mm	3.120.0664.26
灰盖, PG制敲落孔 A: 4 x PG 9 / PG 13,5 B: 2 x PG 16 / PG 21	3.120.0554.20
透明盖*, 无敲落孔	3.120.0554.51
透明盖*, 公制敲落孔 A: 4 x $\varnothing$ 12 mm / 20 mm B: 2 x $\varnothing$ 16 mm / 25 mm	3.120.0665.94
透明盖*, PG制敲落孔 A: 4 x PG 9 / PG 13,5 B: 2 x PG 16 / PG 21	3.120.0554.37
ABS(工程塑料)箱体	订货号
灰盖, 无敲落孔	3.120.0554.68
透明盖*, 无敲落孔	3.120.0554.75

可按您的要求对箱体进行加工和装配。  
可提供其它尺寸的图样。  
含盖用螺钉和安装螺钉。  
\*透明盖为PC材质

附件	订货号
安装板 1.5 mm 厚, 镀锌钢板	3.120.0560.52
DIN 导轨, DIN 35, 短边	3.120.0561.06
DIN 导轨, DIN 35, 长边	3.120.0561.13

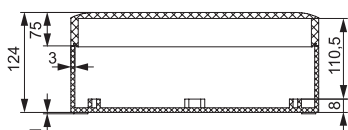
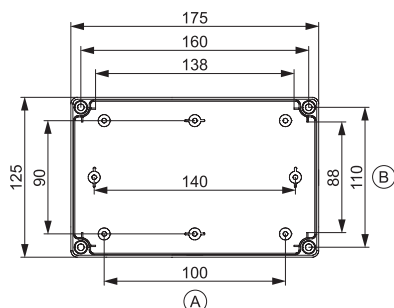
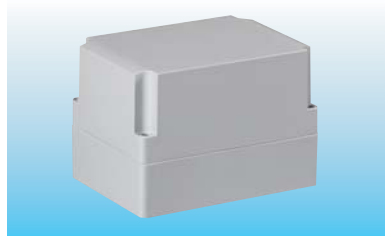


更多附件见37页



## 12系列-PC和ABS材质的中型箱体

### 125 x 175 x 125 mm



PC(聚碳酸酯)箱体	订货号
灰盖, 无敲落孔	3.120.0555.05
灰盖, 公制敲落孔 A: 4 x $\varnothing$ 12 mm / 20 mm B: 2 x $\varnothing$ 16 mm / 25 mm	3.120.0664.33
灰盖, PG制敲落孔 A: 4 x PG 9 / PG 13,5 B: 2 x PG 16 / PG 21	3.120.0554.82

透明盖*, 无敲落孔	3.120.0555.12
透明盖*, 公制敲落孔 A: 4 x $\varnothing$ 12 mm / 20 mm B: 2 x $\varnothing$ 16 mm / 25 mm	3.120.0666.00
透明盖*, PG制敲落孔 A: 4 x PG 9 / PG 13,5 B: 2 x PG 16 / PG 21	3.120.0554.99

ABS(工程塑料)箱体	订货号
灰盖, 无敲落孔	3.120.0555.29
透明盖*, 无敲落孔	3.120.0555.36

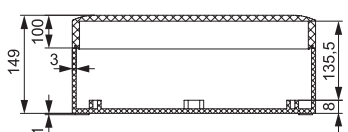
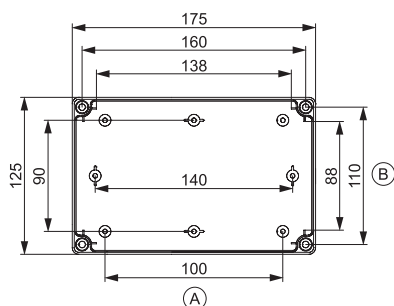
可按您的要求对箱体进行加工和装配。  
可提供其它尺寸的图样。  
含盖用螺钉和安装螺钉。  
\*透明盖为PC材质

附件	订货号
安装板 1.5 mm 厚, 镀锌钢板	3.120.0560.52
DIN 导轨, DIN 35, 短边	3.120.0561.06
DIN 导轨, DIN 35, 长边	3.120.0561.13



更多附件见37页

### 125 x 175 x 150 mm



PC(聚碳酸酯)箱体	订货号
灰盖, 无敲落孔	3.120.0555.67
灰盖, 公制敲落孔 A: 4 x $\varnothing$ 12 mm / 20 mm B: 2 x $\varnothing$ 16 mm / 25 mm	3.120.0664.40
灰盖, PG制敲落孔 A: 4 x PG 9 / PG 13,5 B: 2 x PG 16 / PG 21	3.120.0555.43

透明盖*, 无敲落孔	3.120.0555.74
透明盖*, 公制敲落孔 A: 4 x $\varnothing$ 12 mm / 20 mm B: 2 x $\varnothing$ 16 mm / 25 mm	3.120.0666.17
透明盖*, PG制敲落孔 A: 4 x PG 9 / PG 13,5 B: 2 x PG 16 / PG 21	3.120.0555.50

ABS(工程塑料)箱体	订货号
灰盖, 无敲落孔	3.120.0555.81
透明盖*, 无敲落孔	3.120.0555.98

可按您的要求对箱体进行加工和装配。  
可提供其它尺寸的图样。  
含盖用螺钉和安装螺钉。  
\*透明盖为PC材质

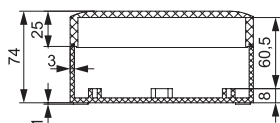
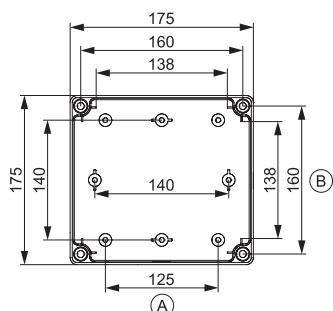
附件	订货号
安装板 1.5 mm 厚, 镀锌钢板	3.120.0560.52
DIN 导轨, DIN 35, 短边	3.120.0561.06
DIN 导轨, DIN 35, 长边	3.120.0561.13



更多附件见37页

## 12系列-PC和ABS材质的中型箱体

### 175 x 175 x 75 mm



PC(聚碳酸酯)箱体	订货号
灰盖, 无敲落孔	3.120.0556.28
灰盖, 公制敲落孔 A: 5 x $\varnothing$ 12 mm / 20 mm B: 2 x $\varnothing$ 12 mm / 20 mm + 2 x $\varnothing$ 16 mm / 25 mm	3.120.0664.57
灰盖, PG制敲落孔 A: 5 x PG 9 / PG 13,5 B: 2 x PG 16 / PG 21 + 2 x PG 9 / PG 16	3.120.0556.04
透明盖*, 无敲落孔	3.120.0556.35
透明盖*, 公制敲落孔 A: 5 x $\varnothing$ 12 mm / 20 mm B: 2 x $\varnothing$ 12 mm / 20 mm + 2 x $\varnothing$ 16 mm / 25 mm	3.120.0666.24
透明盖*, PG制敲落孔 A: 5 x PG 9 / PG 13,5 B: 2 x PG 16 / PG 21 + 2 x PG 9 / PG 16	3.120.0556.11

ABS(工程塑料)箱体	订货号
灰盖, 无敲落孔	3.120.0556.42
透明盖*, 无敲落孔	3.120.0556.59

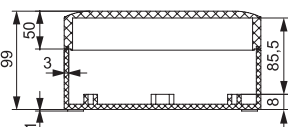
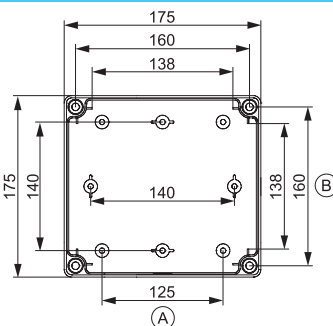
可按您的要求对箱体进行加工和装配。  
可提供其它尺寸的图样。  
含盖用螺钉和安装螺钉。  
\*透明盖为PC材质

附件	订货号
安装板 1.5 mm 厚, 镀锌钢板	3.120.0560.69
DIN 导轨, DIN 35	3.120.0561.13



更多附件见37页

### 175 x 175 x 100 mm



PC(聚碳酸酯)箱体	订货号
灰盖, 无敲落孔	3.120.0556.80
灰盖, 公制敲落孔 A: 5 x $\varnothing$ 12 mm / 20 mm B: 2 x $\varnothing$ 12 mm / 20 mm + 2 x $\varnothing$ 16 mm / 25 mm	3.120.0664.64
灰盖, PG制敲落孔 A: 5 x PG 9 / PG 13,5 B: 2 x PG 16 / PG 21 + 2 x PG 9 / PG 16	3.120.0556.66
透明盖*, 无敲落孔	3.120.0556.97
透明盖*, 公制敲落孔 A: 5 x $\varnothing$ 12 mm / 20 mm B: 2 x $\varnothing$ 12 mm / 20 mm + 2 x $\varnothing$ 16 mm / 25 mm	3.120.0666.31
透明盖*, PG制敲落孔 A: 5 x PG 9 / PG 13,5 B: 2 x PG 16 / PG 21 + 2 x PG 9 / PG 16	3.120.0556.73

ABS(工程塑料)箱体	订货号
灰盖, 无敲落孔	3.120.0557.03
透明盖*, 无敲落孔	3.120.0557.10

可按您的要求对箱体进行加工和装配。  
可提供其它尺寸的图样。  
含盖用螺钉和安装螺钉。  
\*透明盖为PC材质

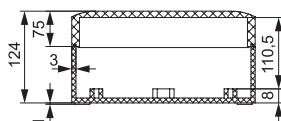
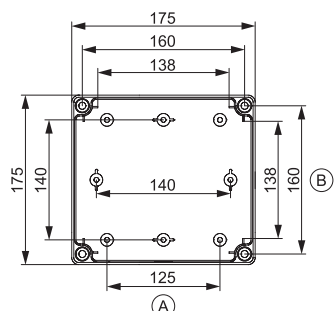
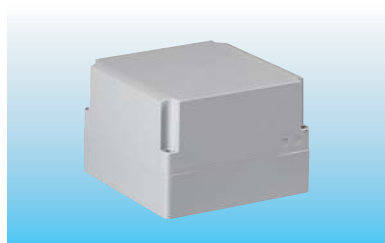
附件	订货号
安装板 1.5 mm 厚, 镀锌钢板	3.120.0560.69
DIN 导轨, DIN 35	3.120.0561.13



更多附件见37页

## 12系列-PC和ABS材质的中型箱体

### 175 x 175 x 125 mm



#### PC(聚碳酸酯)箱体

#### 订货号

灰盖, 无敲落孔 3.120.0557.41

灰盖, 公制敲落孔  
A: 5 x  $\varnothing$  12 mm / 20 mm  
B: 2 x  $\varnothing$  12 mm / 20 mm + 2 x  $\varnothing$  16 mm / 25 mm 3.120.0664.71

灰盖, PG制敲落孔  
A: 5 x PG 9 / PG 13,5  
B: 2 x PG 16 / PG 21 + 2 x PG 9 / PG 16 3.120.0557.27

透明盖\*, 无敲落孔 3.120.0557.58

透明盖\*, 公制敲落孔  
A: 5 x  $\varnothing$  12 mm / 20 mm  
B: 2 x  $\varnothing$  12 mm / 20 mm + 2 x  $\varnothing$  16 mm / 25 mm 3.120.0666.48

透明盖\*, PG制敲落孔  
A: 5 x PG 9 / PG 13,5  
B: 2 x PG 16 / PG 21 + 2 x PG 9 / PG 16 3.120.0557.34

#### ABS(工程塑料)箱体

#### 订货号

灰盖, 无敲落孔 3.120.0557.65

透明盖\*, 无敲落孔 3.120.0557.72

可按您的要求对箱体进行加工和装配。  
可提供其它尺寸的图样。  
含盖用螺钉和安装螺钉。  
\*透明盖为PC材质

#### 附件

#### 订货号

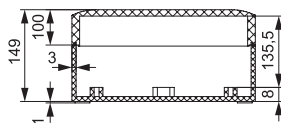
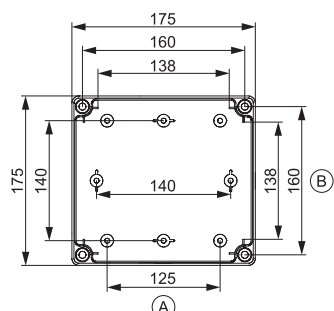
安装板  
1.5 mm 厚, 镀锌钢板 3.120.0560.69

DIN 导轨, DIN 35 3.120.0561.13



更多附件见37页

### 175 x 175 x 150 mm



#### PC(聚碳酸酯)箱体

#### 订货号

灰盖, 无敲落孔 3.120.0558.02

灰盖, 公制敲落孔  
A: 5 x  $\varnothing$  12 mm / 20 mm  
B: 2 x  $\varnothing$  12 mm / 20 mm + 2 x  $\varnothing$  16 mm / 25 mm 3.120.0664.88

灰盖, PG制敲落孔  
A: 5 x PG 9 / PG 13,5  
B: 2 x PG 16 / PG 21 + 2 x PG 9 / PG 16 3.120.0557.89

透明盖\*, 无敲落孔 3.120.0558.19

透明盖\*, 公制敲落孔  
A: 5 x  $\varnothing$  12 mm / 20 mm  
B: 2 x  $\varnothing$  12 mm / 20 mm + 2 x  $\varnothing$  16 mm / 25 mm 3.120.0666.55

透明盖\*, PG制敲落孔  
A: 5 x PG 9 / PG 13,5  
B: 2 x PG 16 / PG 21 + 2 x PG 9 / PG 16 3.120.0557.96

#### ABS(工程塑料)箱体

#### 订货号

灰盖, 无敲落孔 3.120.0558.26

透明盖\*, 无敲落孔 3.120.0558.33

可按您的要求对箱体进行加工和装配。  
可提供其它尺寸的图样。  
含盖用螺钉和安装螺钉。  
\*透明盖为PC材质

#### 附件

#### 订货号

安装板  
1.5 mm 厚, 镀锌钢板 3.120.0560.69

DIN 导轨, DIN 35, 短边 3.120.0561.13

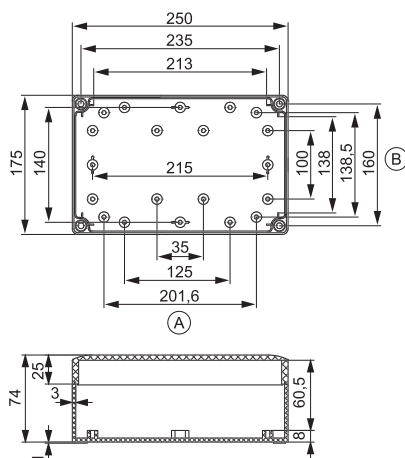
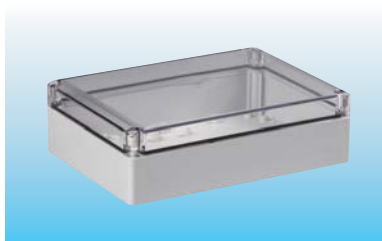


更多附件见37页



## 12系列-PC和ABS材质的中型箱体

### 175 x 250 x 75 mm



PC(聚碳酸酯)箱体	订货号
灰盖, 无敲落孔	3.120.0558.64
灰盖, 公制敲落孔 A: 6 x $\varnothing$ 12 mm / 20 mm B: 2 x $\varnothing$ 12 mm / 20 mm + 2 x $\varnothing$ 16 mm / 25 mm	3.120.0664.95
灰盖, PG制敲落孔 A: 6 x PG 9 / PG 13,5 B: 2 x PG 16 / PG 21 + 2 x PG 9 / PG 16	3.120.0558.40
透明盖*, 无敲落孔	3.120.0558.71
透明盖*, 公制敲落孔 A: 6 x $\varnothing$ 12 mm / 20 mm B: 2 x $\varnothing$ 12 mm / 20 mm + 2 x $\varnothing$ 16 mm / 25 mm	3.120.0666.62
透明盖*, PG制敲落孔 A: 6 x PG 9 / PG 13,5 B: 2 x PG 16 / PG 21 + 2 x PG 9 / PG 16	3.120.0558.57
ABS(工程塑料)箱体	订货号
灰盖, 无敲落孔	3.120.0558.88
透明盖*, 无敲落孔	3.120.0558.95

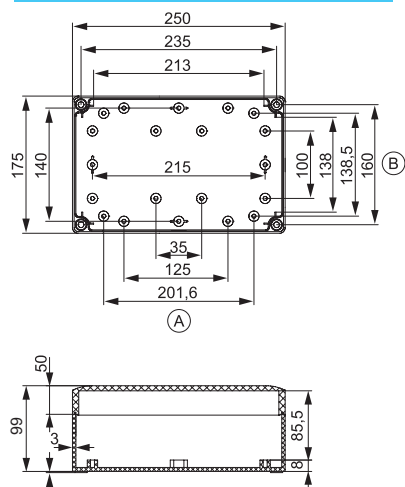
可按您的要求对箱体进行加工和装配。  
可提供其它尺寸的图样。  
含盖用螺钉和安装螺钉。  
\*透明盖为PC材质

附件	订货号
安装板 1.5 mm 厚, 镀锌钢板	3.120.0560.76
DIN 导轨, DIN 35, 短边	3.120.0561.13
DIN 导轨, DIN 35, 长边	3.120.0561.20



更多附件见37页

### 175 x 250 x 100 mm



PC(聚碳酸酯)箱体	订货号
灰盖, 无敲落孔	3.120.0559.25
灰盖, 公制敲落孔 A: 6 x $\varnothing$ 12 mm / 20 mm B: 2 x $\varnothing$ 12 mm / 20 mm + 2 x $\varnothing$ 16 mm / 25 mm	3.120.0665.01
灰盖, PG制敲落孔 A: 6 x PG 9 / PG 13,5 B: 2 x PG 16 / PG 21 + 2 x PG 9 / PG 16	3.120.0559.01
透明盖*, 无敲落孔	3.120.0559.32
透明盖*, 公制敲落孔 A: 6 x $\varnothing$ 12 mm / 20 mm B: 2 x $\varnothing$ 12 mm / 20 mm + 2 x $\varnothing$ 16 mm / 25 mm	3.120.0666.79
透明盖*, PG制敲落孔 A: 6 x PG 9 / PG 13,5 B: 2 x PG 16 / PG 21 + 2 x PG 9 / PG 16	3.120.0559.18
ABS(工程塑料)箱体	订货号
灰盖, 无敲落孔	3.120.0559.49
透明盖*, 无敲落孔	3.120.0559.56

可按您的要求对箱体进行加工和装配。  
可提供其它尺寸的图样。  
含盖用螺钉和安装螺钉。  
\*透明盖为PC材质

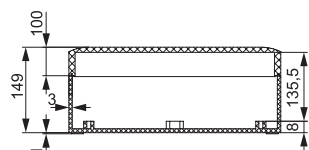
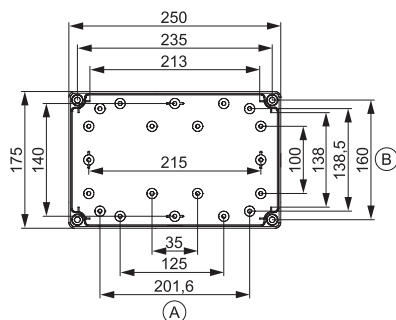
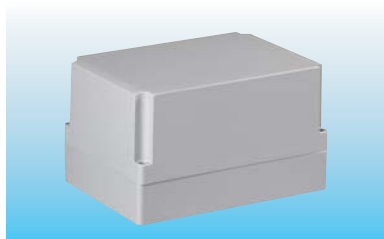
附件	订货号
安装板 1.5 mm 厚, 镀锌钢板	3.120.0560.76
DIN 导轨, DIN 35, 短边	3.120.0561.13
DIN 导轨, DIN 35, 长边	3.120.0561.20



更多附件见37页

## 12系列-PC和ABS材质的中型箱体

### 175 x 250 x 150 mm



#### PC(聚碳酸酯)箱体

#### 订货号

灰盖, 无敲落孔

3.120.0559.87

灰盖, 公制敲落孔

A: 6 x  $\phi$  12 mm / 20 mm  
B: 2 x  $\phi$  12 mm / 20 mm + 2 x  $\phi$  16 mm / 25 mm

3.120.0665.18

灰盖, PG制敲落孔

A: 6 x PG 9 / PG 13.5  
B: 2 x PG 16 / PG 21 + 2 x PG 9 / PG 16

3.120.0559.63

透明盖\*, 无敲落孔

3.120.0559.94

透明盖\*, 公制敲落孔

A: 6 x  $\phi$  12 mm / 20 mm  
B: 2 x  $\phi$  12 mm / 20 mm + 2 x  $\phi$  16 mm / 25 mm

3.120.0666.86

透明盖\*, PG制敲落孔

A: 6 x PG 9 / PG 13.5  
B: 2 x PG 16 / PG 21 + 2 x PG 9 / PG 16

3.120.0559.70

#### ABS(工程塑料)箱体

#### 订货号

灰盖, 无敲落孔

3.120.0560.07

透明盖\*, 无敲落孔

3.120.0560.14

可按您的要求对箱体进行加工和装配。  
可提供其它尺寸的图样。  
含盖用螺钉和安装螺钉。  
\*透明盖为PC材质

#### 附件

#### 订货号

安装板

1.5 mm 厚, 镀锌钢板

3.120.0560.76

DIN 导轨, DIN 35, 短边

3.120.0561.13

DIN 导轨, DIN 35, 长边

3.120.0561.20



更多附件见37页

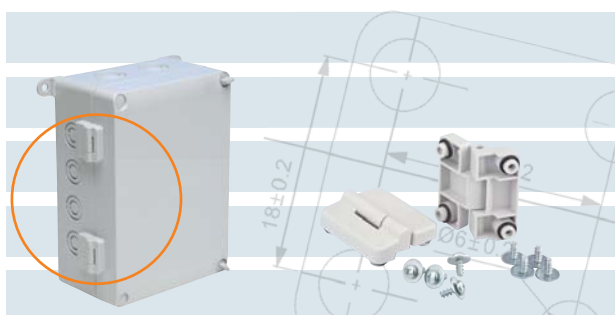


## 10-12系列附件

## 10-12系列 – 附件

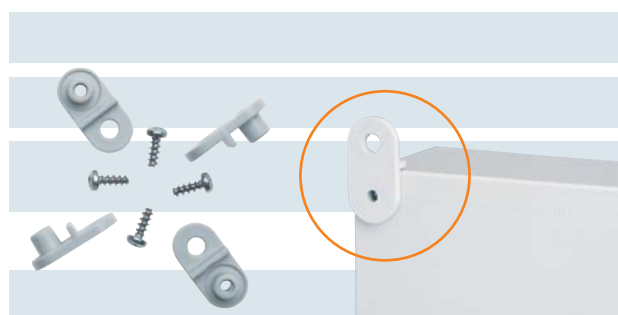
### 附件

铰链	尺寸 mm	订货号
成套, PC材质	28 x 28 x 10	3.812.0561.44



### 附件

紧固卡箍	尺寸 mm	订货号
成套, PC材质	15 x 30	3.812.0561.51



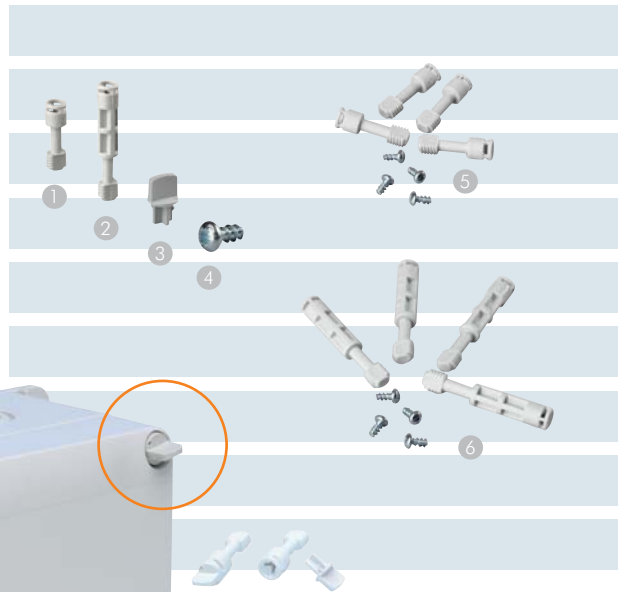
### 附件

盖用堵头	尺寸 mm	订货号
用于25mm上盖堵头, 短, 尼龙材质	Ø 11 x 12	3.812.0568.47
用于50mm上盖堵头, 长, 尼龙材质	Ø 12 x 36,5	3.812.0568.54
用于75mm和100mm上盖堵头, 短, 尼龙材质	Ø 11,5 x 12	3.812.0568.61



### 附件

盖用安装螺钉	尺寸 mm	订货号
盖用螺钉, 短, PA	11 x 35	1 3.812.0561.82
盖用螺钉, 用于50mm上盖	11 x 60	2 3.812.0561.99
用于上盖的翼形螺母头	11 x 17	3 3.812.0548.67
安装螺钉, 用于安装板和导轨钢制	4 x 8	4 3.812.0561.75
套装1, 4个短盖用螺钉和4个安装螺钉	11 x 35	5 3.812.0549.80
套装2, 4个长盖用螺钉和4个安装螺钉用于50mm上盖	11 x 60	6 3.812.0549.97



### 附件

铜制螺纹柱 用于安装板和PCB板	尺寸 mm	订货号
铜制螺纹柱	M 2	3.812.0561.68
铜制螺纹柱, 4个一套	M 2	3.812.0568.30



## 10-12系列-PC和ABS材质的中型箱体

### 附件

排气阀	尺寸 mm	订货号
排气阀 灰色 PA	M 12 x 1,5	3.213.1200.50
锁紧螺母 灰色PA	M 12 x 1,5	3.262.1200.50

