

不锈钢箱体

19系列用于光滑墙面安装

端子箱箱体用304不锈钢制作。

我们也可按要求采用 AISI 316 高防腐不锈钢制作。

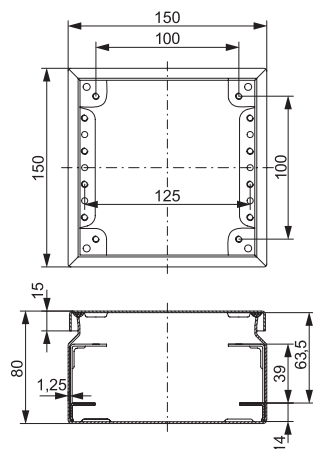
标准箱体配备开过孔的安装角，便于安装板或DIN导轨的安装。并可沿侧边在需要的位置钻孔。

认证	
不锈钢箱体	CE RoHS FI PG
技术参数	
防护等级参照 EN 60529	IP 66
抗冲击参照 EN 62262	IK 09 (-25 °C...+35 °C)
温度范围	-30 °C...+80 °C
材质	
上下盖	AISI 304不锈钢
上盖螺钉	AISI 316请垂询
上盖螺钉密封	不锈钢
密封条	垫片 (SEBS)
	PUR(聚氨酯)
标准颜色	
上下盖	AISI 304无色



19系列-不锈钢箱体

150 x 150 x 80 mm



AISI304高防腐不锈钢

订货号

无敲落孔

3.190.0895.48

可按您的要求对箱体进行加工和装配。
可提供其它尺寸的图样。

我们可按要求使用高防腐的AISI316不锈钢制作。

附件

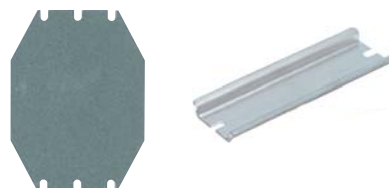
订货号

安装板
2mm厚, 镀锌钢

3.190.0573.94

DIN 导轨, DIN 35

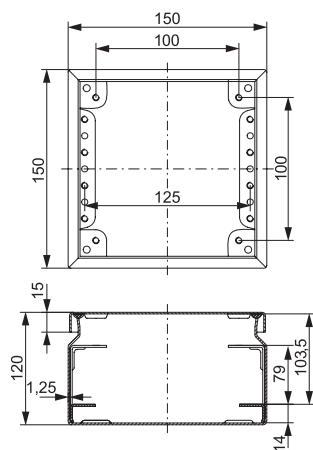
3.190.0568.78



含盖用螺钉, 密封圈及安装螺钉, 盖用堵头。

需其它附件请联系我们

150 x 150 x 120 mm



AISI304高防腐不锈钢

订货号

无敲落孔

3.190.0896.92

可按您的要求对箱体进行加工和装配。
可提供其它尺寸的图样。

我们可按要求使用高防腐的AISI316不锈钢制作。

附件

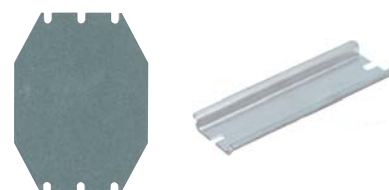
订货号

安装板
2mm厚, 镀锌钢

3.190.0573.94

DIN 导轨, DIN 35

3.190.0568.78

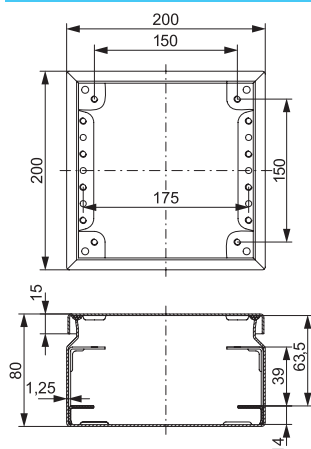


含盖用螺钉, 密封圈及安装螺钉, 盖用堵头。

需其它附件请联系我们

19系列-不锈钢箱体

200 x 200 x 80 mm



AISI304高防腐不锈钢

订货号

无敲落孔

3.190.0895.55

可按您的要求对箱体进行加工和装配。
可提供其它尺寸的图样。

我们可按要求使用高防腐的AISI316不锈钢制作。

附件

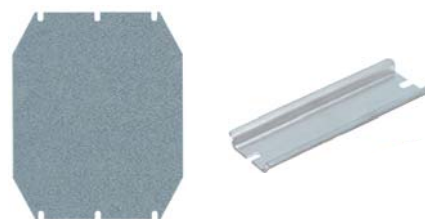
订货号

安装板
2mm厚, 镀锌钢

3.190.0574.17

DIN 导轨, DIN 35

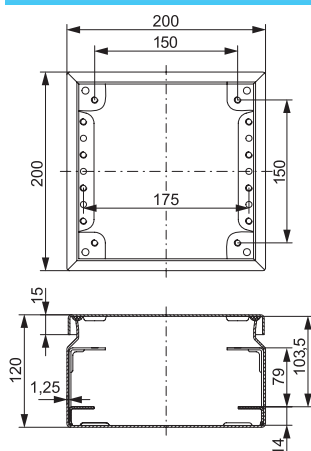
3.190.0568.85



含盖用螺钉, 密封圈及安装螺钉, 盖用堵头。

需其它附件请联系我们

200 x 200 x 120 mm



AISI304高防腐不锈钢

订货号

无敲落孔

3.190.0897.08

可按您的要求对箱体进行加工和装配。
可提供其它尺寸的图样。

我们可按要求使用高防腐的AISI316不锈钢制作。

附件

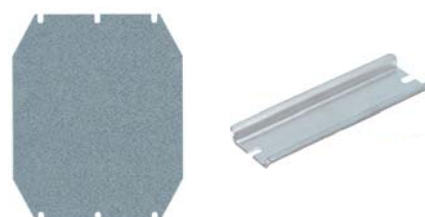
订货号

安装板
2mm厚, 镀锌钢

3.190.0574.17

DIN 导轨, DIN 35

3.190.0568.85

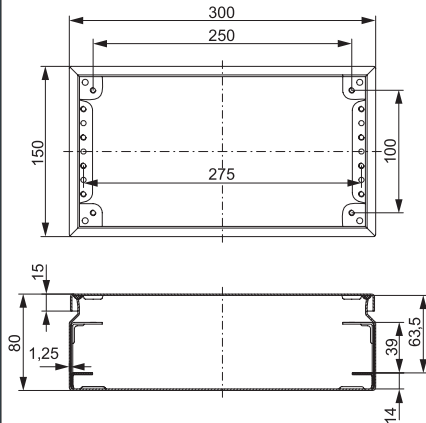


含盖用螺钉, 密封圈及安装螺钉, 盖用堵头。

需其它附件请联系我们

19系列-不锈钢箱体

150 x 300 x 80 mm



AISI304高防腐不锈钢

订货号

无敲落孔

3.190.0895.62

可按您的要求对箱体进行加工和装配。
可提供其它尺寸的图样。

我们可按要求使用高防腐的AISI316不锈钢制作。

附件

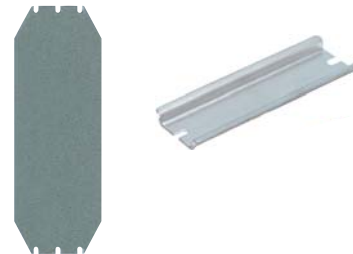
订货号

安装板
2mm厚, 镀锌钢

3.190.0994.62

DIN 导轨, DIN 35

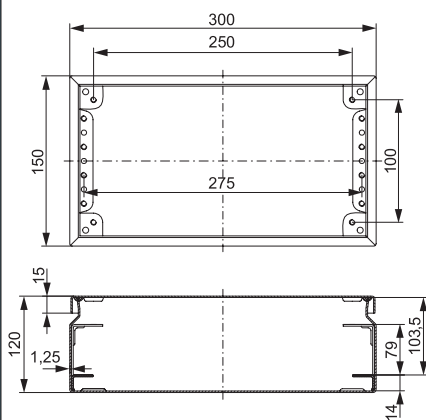
3.190.0568.92



含盖用螺钉, 密封圈及安装螺钉, 盖用堵头。

需其它附件请联系我们

150 x 300 x 120 mm



AISI304高防腐不锈钢

订货号

无敲落孔

3.190.0897.15

可按您的要求对箱体进行加工和装配。
可提供其它尺寸的图样。

我们可按要求使用高防腐的AISI316不锈钢制作。

附件

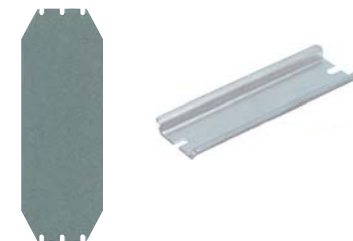
订货号

安装板
2mm厚, 镀锌钢

3.190.0994.62

DIN 导轨, DIN 35

3.190.0568.92

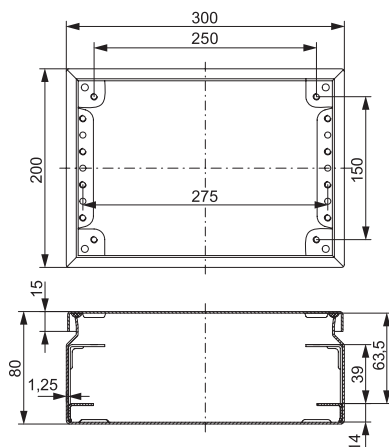


含盖用螺钉, 密封圈及安装螺钉, 盖用堵头。

需其它附件请联系我们

19系列-不锈钢箱体

200 x 300 x 80 mm



AISI304高防腐不锈钢

订货号

无敲落孔

3.190.0895.79

可按您的要求对箱体进行加工和装配。
可提供其它尺寸的图样。

我们可按要求使用高防腐的AISI316不锈钢制作。

附件

订货号

安装板
2mm厚, 镀锌钢

3.190.0994.79

DIN 导轨, DIN 35

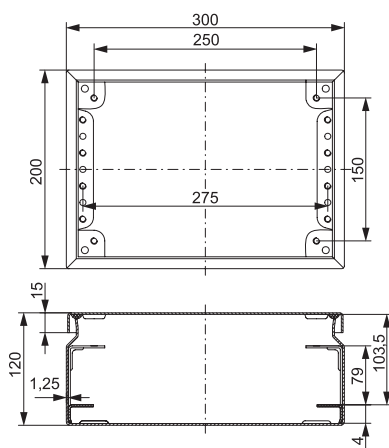
3.190.0568.92



含盖用螺钉, 密封圈及安装螺钉, 盖用堵头。

需其它附件请联系我们

200 x 300 x 120 mm



AISI304高防腐不锈钢

订货号

无敲落孔

3.190.0897.22

可按您的要求对箱体进行加工和装配。
可提供其它尺寸的图样。

我们可按要求使用高防腐的AISI316不锈钢制作。

附件

订货号

安装板
2mm厚, 镀锌钢

3.190.0994.79

DIN 导轨, DIN 35

3.190.0568.92

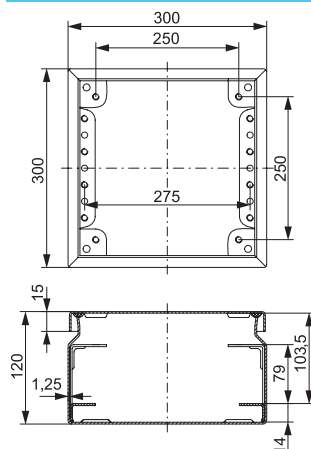


含盖用螺钉, 密封圈及安装螺钉, 盖用堵头。

需其它附件请联系我们

19系列-不锈钢箱体

300 x 300 x 120 mm



AISI304高防腐不锈钢

订货号

无敲落孔

3.190.0897.39

可按您的要求对箱体进行加工和装配。
可提供其它尺寸的图样。

我们可按要求使用高防腐的AISI316不锈钢制作。

附件

订货号

安装板
2mm厚, 镀锌钢

3.190.0574.79

DIN 导轨, DIN 35

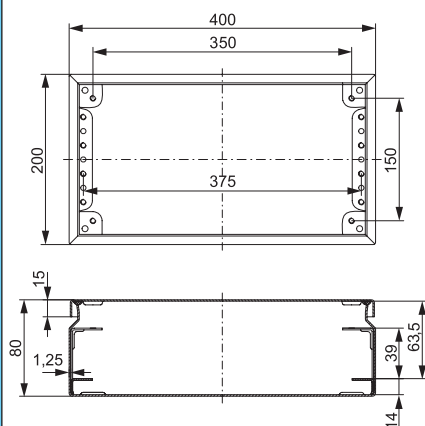
3.190.0568.92



含盖用螺钉, 密封圈及安装螺钉, 盖用堵头。

需其它附件请联系我们

200 x 400 x 80 mm



AISI304高防腐不锈钢

订货号

无敲落孔

3.190.0895.93

可按您的要求对箱体进行加工和装配。
可提供其它尺寸的图样。

我们可按要求使用高防腐的AISI316不锈钢制作。

附件

订货号

安装板
2mm厚, 镀锌钢

3.190.0994.86

DIN 导轨, DIN 35

3.190.0569.08

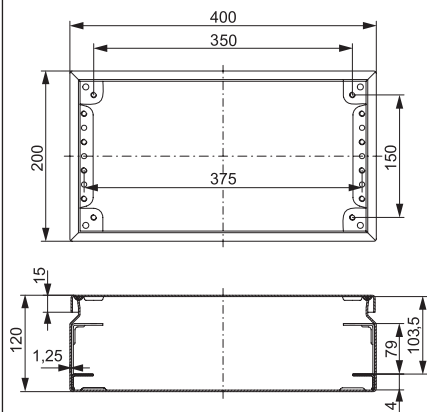


含盖用螺钉, 密封圈及安装螺钉, 盖用堵头。

需其它附件请联系我们

19系列-不锈钢箱体

200 x 400 x 120 mm



AISI304高防腐不锈钢

订货号

无敲落孔

3.190.0897.46

可按您的要求对箱体进行加工和装配。
可提供其它尺寸的图样。

我们可按要求使用高防腐的AISI316不锈钢制作。

附件

订货号

安装板
2mm厚, 镀锌钢

3.190.0994.86

DIN 导轨, DIN 35

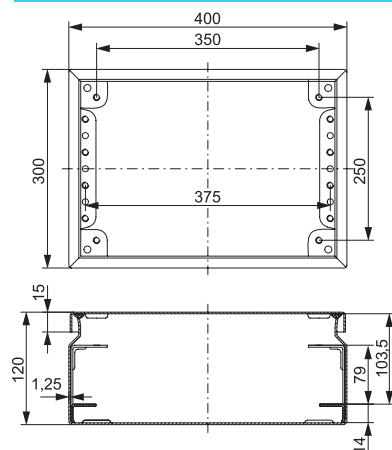
3.190.0569.08



含盖用螺钉, 密封圈及安装螺钉, 盖用堵头。

需其它附件请联系我们

300 x 400 x 120 mm



AISI304高防腐不锈钢

订货号

无敲落孔

3.190.0897.53

可按您的要求对箱体进行加工和装配。
可提供其它尺寸的图样。

我们可按要求使用高防腐的AISI316不锈钢制作。

附件

订货号

安装板
2mm厚, 镀锌钢

3.190.0994.93

DIN 导轨, DIN 35

3.190.0569.08

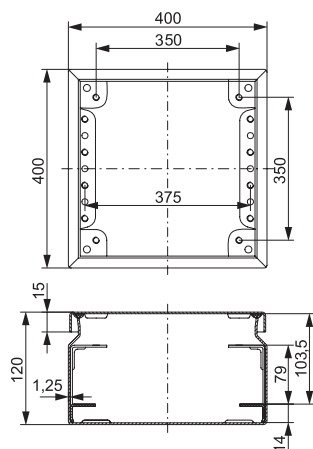


含盖用螺钉, 密封圈及安装螺钉, 盖用堵头。

需其它附件请联系我们

19系列-不锈钢箱体

400 x 400 x 120 mm



AISI304高防腐不锈钢

订货号

无敲落孔

3.190.0897.60

可按您的要求对箱体进行加工和装配。
可提供其它尺寸的图样。

我们可按要求使用高防腐的AISI316不锈钢制作。

附件

订货号

安装板
2mm厚, 镀锌钢

3.190.0575.16

DIN 导轨, DIN 35

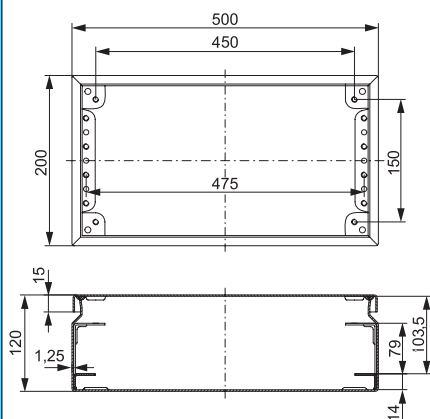
3.190.0569.08



含盖用螺钉, 密封圈及安装螺钉, 盖用堵头。

需其它附件请联系我们

200 x 500 x 120 mm



AISI304高防腐不锈钢

订货号

无敲落孔

3.190.0897.77

可按您的要求对箱体进行加工和装配。
可提供其它尺寸的图样。

我们可按要求使用高防腐的AISI316不锈钢制作。

附件

订货号

安装板
2mm厚, 镀锌钢

3.190.0995.09

DIN 导轨, DIN 35

3.190.0569.15



含盖用螺钉, 密封圈及安装螺钉, 盖用堵头。

需其它附件请联系我们

19系列-不锈钢箱体

300 x 500 x 120 mm



AISI304高防腐不锈钢

订货号

无敲落孔

3.190.0897.84

可按您的要求对箱体进行加工和装配。
可提供其它尺寸的图样。

我们可按要求使用高防腐的AISI316不锈钢制作。

附件

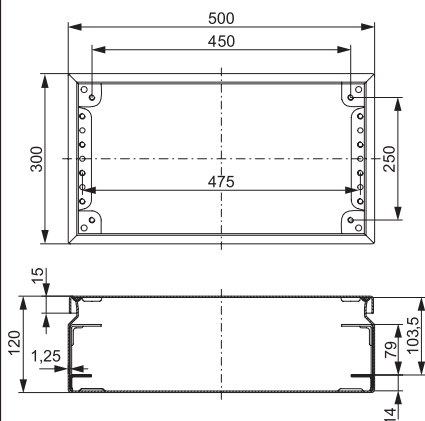
订货号

安装板
2mm厚, 镀锌钢

3.190.0995.16

DIN 导轨, DIN 35

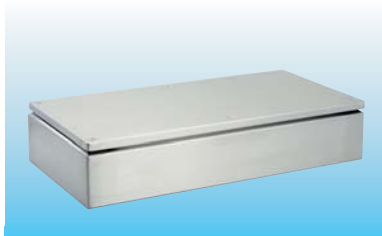
3.190.0569.15



含盖用螺钉, 密封圈及安装螺钉, 盖用堵头。

需其它附件请联系我们

200 x 600 x 80 mm



AISI304高防腐不锈钢

订货号

无敲落孔

3.190.0896.47

可按您的要求对箱体进行加工和装配。
可提供其它尺寸的图样。

我们可按要求使用高防腐的AISI316不锈钢制作。

附件

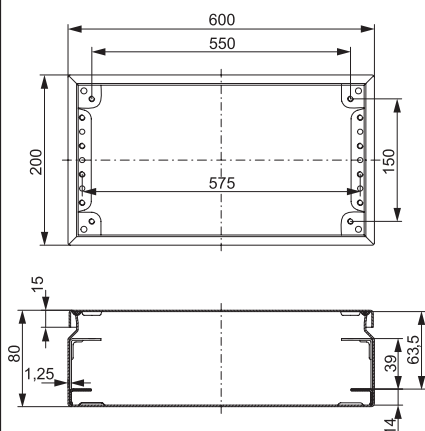
订货号

安装板
2mm厚, 镀锌钢

3.190.0995.23

DIN 导轨, DIN 35

3.190.0569.22

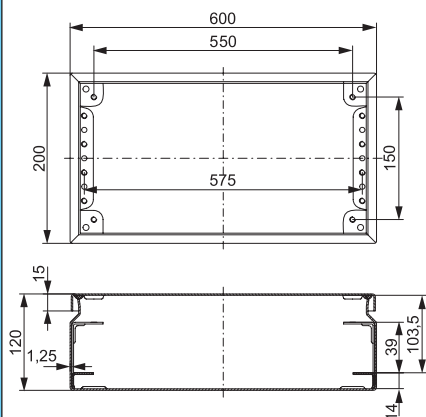
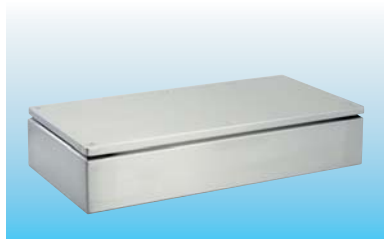


含盖用螺钉, 密封圈及安装螺钉, 盖用堵头。

需其它附件请联系我们

19系列-不锈钢箱体

200 x 600 x 120 mm



AISI304高防腐不锈钢

订货号

无敲落孔

3.190.0897.91

可按您的要求对箱体进行加工和装配。
可提供其它尺寸的图样。

我们可按要求使用高防腐的AISI316不锈钢制作。

附件

订货号

安装板
2mm厚, 镀锌钢

3.190.0995.23

DIN 导轨, DIN 35

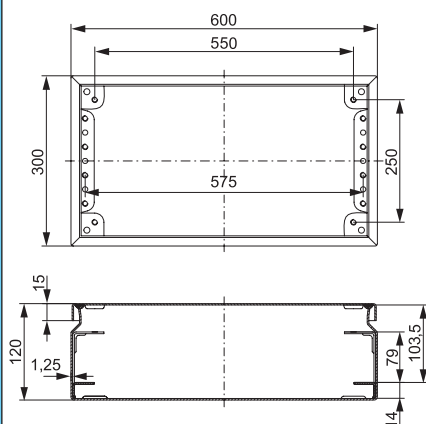
3.190.0569.22



含盖用螺钉, 密封圈及安装螺钉, 盖用堵头。

需其它附件请联系我们

300 x 600 x 120 mm



AISI304高防腐不锈钢

订货号

无敲落孔

3.190.0898.07

可按您的要求对箱体进行加工和装配。
可提供其它尺寸的图样。

我们可按要求使用高防腐的AISI316不锈钢制作。

附件

订货号

安装板
2mm厚, 镀锌钢

3.190.0995.30

DIN 导轨, DIN 35

3.190.0569.22

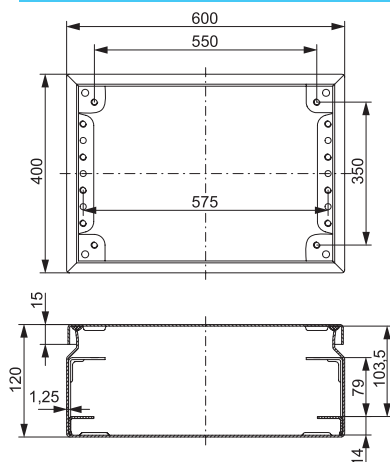


含盖用螺钉, 密封圈及安装螺钉, 盖用堵头。

需其它附件请联系我们

19系列-不锈钢箱体

400 x 600 x 120 mm



AISI304高防腐不锈钢

订货号

无敲落孔

3.190.0898.14

可按您的要求对箱体进行加工和装配。
可提供其它尺寸的图样。

我们可按要求使用高防腐的AISI316不锈钢制作。

附件

订货号

安装板
2mm厚, 镀锌钢

3.190.0995.47

DIN 导轨, DIN 35

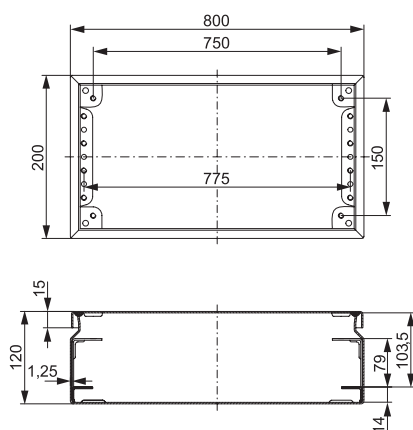
3.190.0569.22



含盖用螺钉, 密封圈及安装螺钉, 盖用堵头。

需其它附件请联系我们

200 x 800 x 120 mm



AISI304高防腐不锈钢

订货号

无敲落孔

3.190.0898.21

可按您的要求对箱体进行加工和装配。
可提供其它尺寸的图样。

我们可按要求使用高防腐的AISI316不锈钢制作。

附件

订货号

安装板
2mm厚, 镀锌钢

3.190.0995.54

DIN 导轨, DIN 35

3.190.0569.39

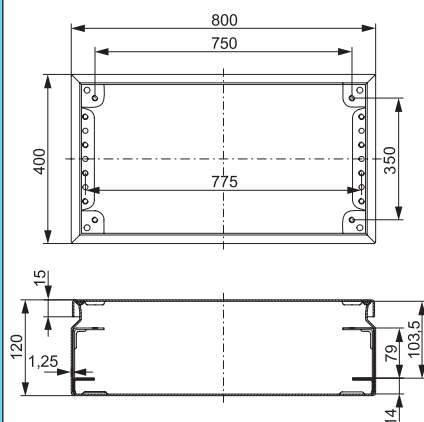


含盖用螺钉, 密封圈及安装螺钉, 盖用堵头。

需其它附件请联系我们

19系列-不锈钢箱体

400 x 800 x 120 mm



AISI304高防腐不锈钢

订货号

无敲落孔

3.190.0898.38

可按您的要求对箱体进行加工和装配。
可提供其它尺寸的图样。

我们可按要求使用高防腐的AISI316不锈钢制作。

附件

订货号

安装板
2mm厚, 镀锌钢

3.190.0995.61

DIN 导轨, DIN 35

3.190.0569.39



含盖用螺钉, 密封圈及安装螺钉, 盖用堵头。

需其它附件请联系我们