



铝制箱体

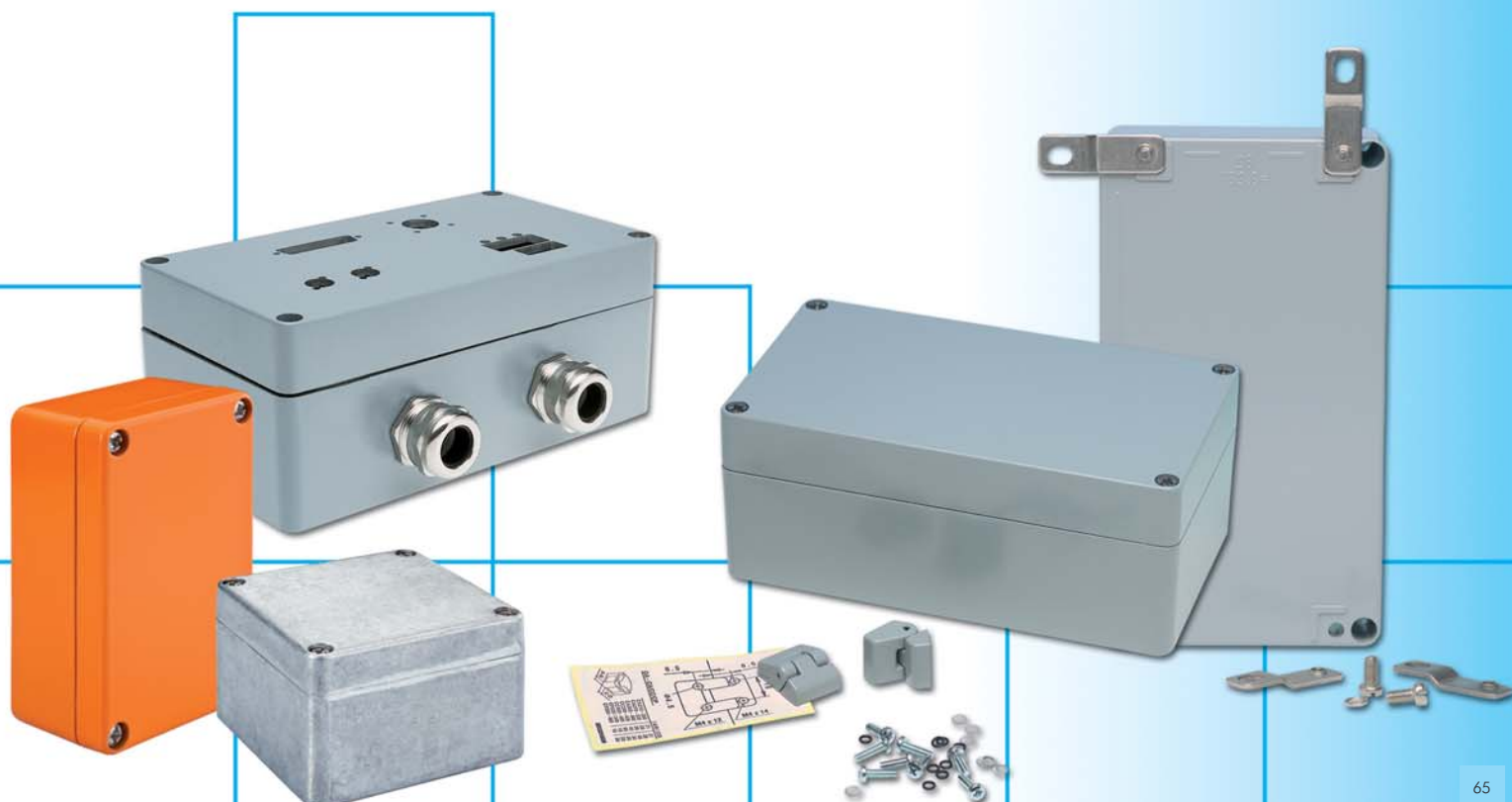
15系列产品用于光滑墙面安装

铝制箱体为铝-硅(12%)合金，表面为RAL 7001环氧粉末涂层，为银灰色。侧边可装配壁挂件和铰链。

铝材料有极好的化学稳定性，兼容多种溶剂，如汽油及其它油类，抗冲击、耐热，且便于回收再利用。

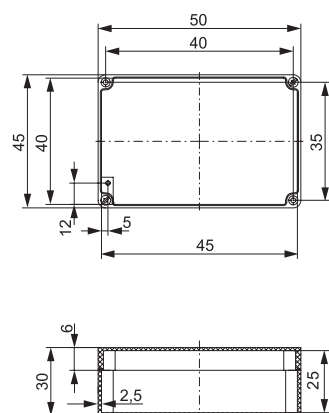
箱体可按要求尺寸定制，颜色可选用本色或RAL色卡的任意色。

认证	
铝制箱体	RoHS   
技术参数	
防护等级参照 EN 60529	IP 66 IP 67 / 68请垂询
抗冲击参照 EN 50102	IK 08 (-25 °C...+35 °C)
温度范围	-30 °C...+80 °C
材质	
上下盖	铝制或压铸
上盖螺钉	不锈钢
密封条	氯丁橡胶
标准颜色	
上下盖	灰色 RAL 7001



15系列-铝制箱体

45 x 50 x 30 mm



铝制箱体

订货号

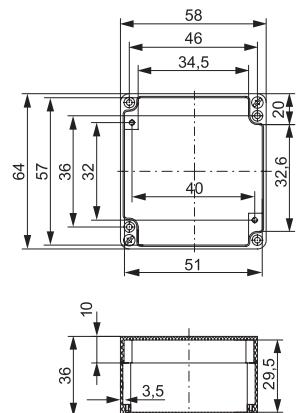
灰色

3.150.0654.50

可按您的要求对箱体进行加工和装配。
可提供其它尺寸的图样。

含盖用螺钉和安装螺钉。

64 x 58 x 36 mm



铝制箱体

订货号

灰色

3.150.0657.71

可按您的要求对箱体进行加工和装配。
可提供其它尺寸的图样。

含盖用螺钉和安装螺钉。

附件

订货号

安装板
镀锌钢

3.150.0575.47



15系列-铝制箱体

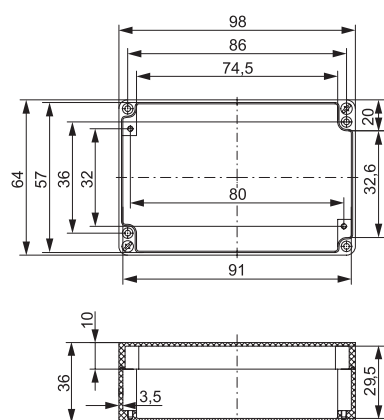
64 x 98 x 36mm



铝制箱体	订货号
灰色	3.150.0657.88

可按您的要求对箱体进行加工和装配。
可提供其它尺寸的图样。

附件	订货号
安装板 镀锌钢	3.150.0575.54



含盖用螺钉和安装螺钉。

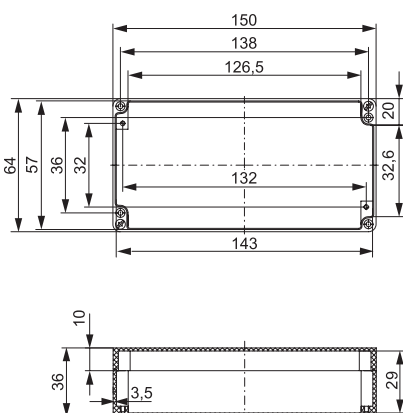
64 x 150 x 36mm



铝制箱体	订货号
灰色	3.150.0657.95

可按您的要求对箱体进行加工和装配。
可提供其它尺寸的图样。

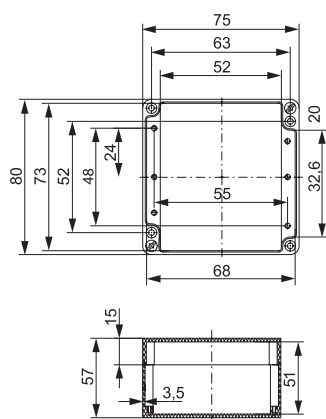
附件	订货号
安装板 镀锌钢	3.150.0575.61



含盖用螺钉和安装螺钉。

15系列-铝制箱体

80 x 75 x 57 mm



铝制箱体

订货号

灰色

3.150.0658.01

可按您的要求对箱体进行加工和装配。
可提供其它尺寸的图样。

附件

订货号

安装板
镀锌钢

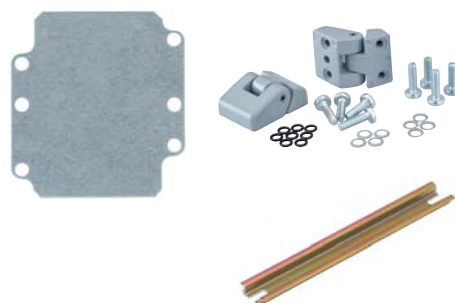
3.150.0575.78

DIN 导轨, DIN 15

3.150.0570.11

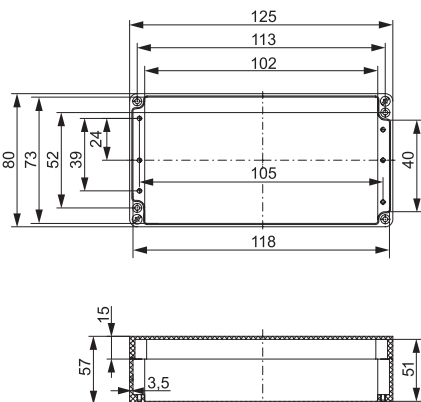
成对铰链

3.150.0577.45



含盖用螺钉和安装螺钉。

80 x 125 x 57 mm



铝制箱体

订货号

灰色

3.150.0658.18

可按您的要求对箱体进行加工和装配。
可提供其它尺寸的图样。

附件

订货号

安装板
镀锌钢

3.150.0575.85

DIN 导轨, DIN 15

3.150.0570.28

成对铰链

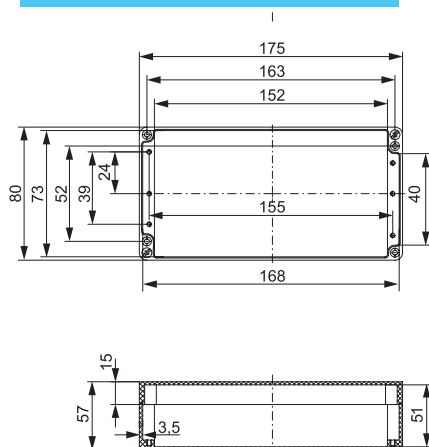
3.150.0577.45



含盖用螺钉和安装螺钉。

15系列-铝制箱体

80 x 175 x 57 mm



铝制箱体

订货号

灰色

3.150.0658.25

可按您的要求对箱体进行加工和装配。
可提供其它尺寸的图样。

附件

订货号

安装板
镀锌钢

3.150.0575.92

DIN 导轨, DIN 15

3.150.0570.35

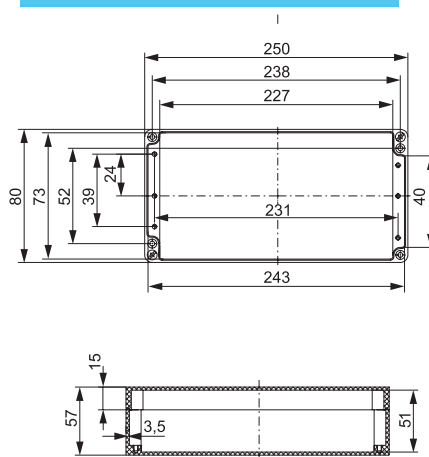
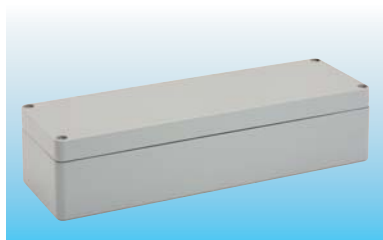
成对铰链

3.150.0577.45



含盖用螺钉和安装螺钉。

80 x 250 x 57 mm



铝制箱体

订货号

灰色

3.150.0658.32

可按您的要求对箱体进行加工和装配。
可提供其它尺寸的图样。

附件

订货号

安装板
镀锌钢

3.150.0573.87

DIN 导轨, DIN 15

3.150.0570.42

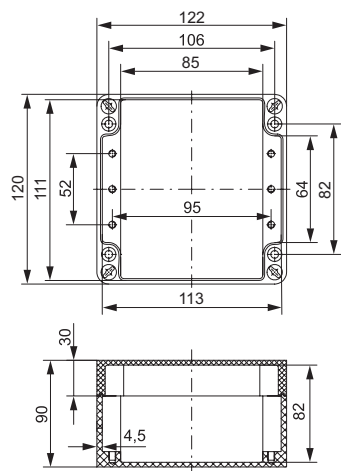
成对铰链

3.150.0577.45



含盖用螺钉和安装螺钉。

120 x 122 x 90 mm

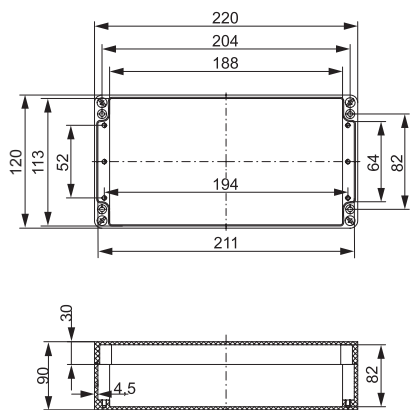


可按您的要求对箱体进行加工和装配。
可提供其它尺寸的图样。

A collection of various metal fasteners and hardware components. At the top left is a large, dark, square metal plate with four circular holes, one in each corner. To its right are several U-bolts of different sizes, some with nuts and washers. Below the square plate are three L-shaped metal brackets and three small circular washers. At the bottom are two long, thin metal strips, one of which has a series of small holes along its length.

含盖用螺钉和安装螺钉。

120 x 220 x 90 mm



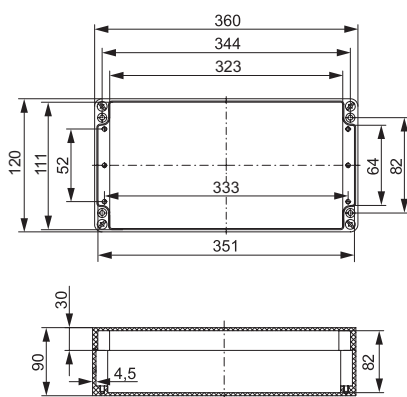
可按您的要求对箱体进行加工和装配。
可提供其它尺寸的图样。

[illegible]

含盖用螺钉和安装螺钉。

15系列-铝制箱体

120 x 360 x 90 mm



铝制箱体	订货号
灰色	3.150.0658.64

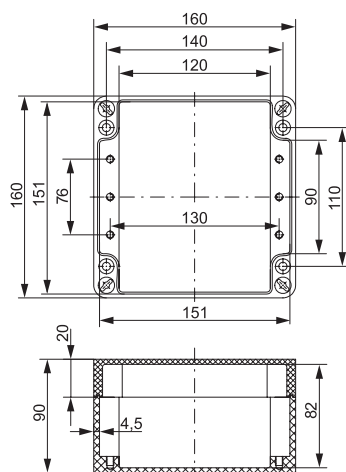
可按您的要求对箱体进行加工和装配。
可提供其它尺寸的图样。

含盖用螺钉和安装螺钉。

附件	订货号
安装板 镀锌钢	3.150.0576.22
DIN 导轨, DIN 32	3.150.0571.96
DIN 导轨, DIN 35	3.150.0570.73
成对铰链	3.150.0569.53
紧固卡箍, AISI 304	3.150.0569.77



160 x 160 x 90 mm

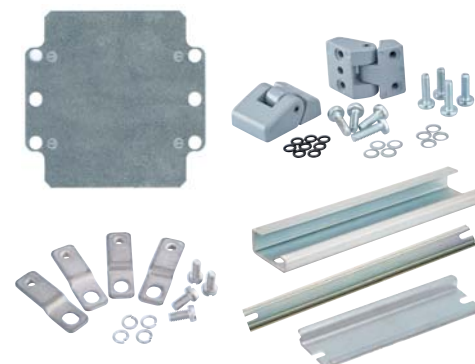


铝制箱体	订货号
灰色	3.150.0658.70

可按您的要求对箱体进行加工和装配。
可提供其它尺寸的图样。

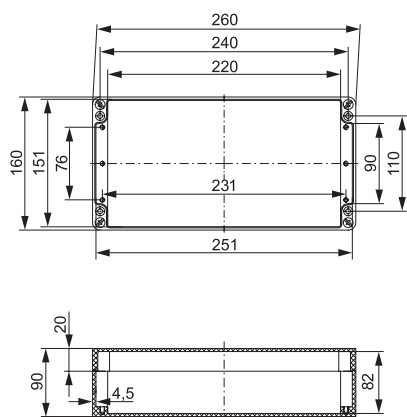
含盖用螺钉和安装螺钉。

附件	订货号
安装板 镀锌钢	3.150.0576.39
DIN 导轨, DIN 32	3.150.0572.02
DIN 导轨, DIN 35	3.150.0570.80
成对铰链	3.150.0569.53
紧固卡箍, AISI 304	3.150.0569.77



15系列-铝制箱体

160 x 260 x 90 mm



铝制箱体

订货号

灰色

3.150.0658.87

可按您的要求对箱体进行加工和装配。
可提供其它尺寸的图样。

附件

订货号

安装板
镀锌钢

3.150.0576.46

DIN 导轨, DIN 32

3.150.0572.19

DIN 导轨, DIN 35

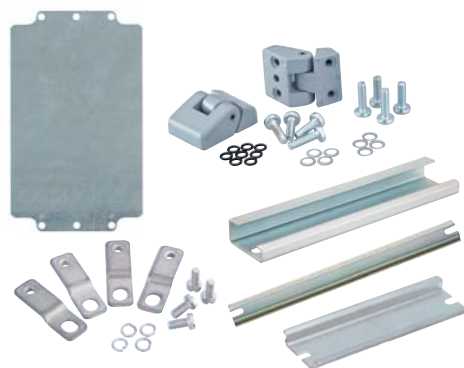
3.150.0570.97

成对铰链

3.150.0569.53

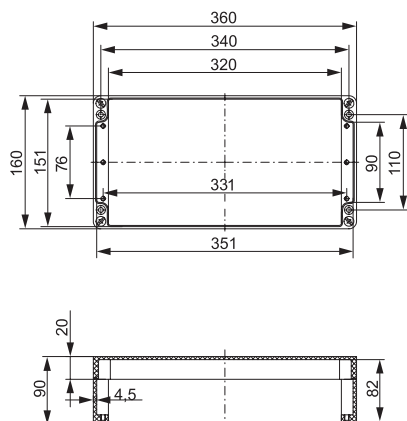
紧固卡箍, AISI 304

3.150.0569.77



含盖用螺钉和安装螺钉。

160 x 360 x 90 mm



铝制箱体

订货号

灰色

3.150.0658.94

可按您的要求对箱体进行加工和装配。
可提供其它尺寸的图样。

附件

订货号

安装板
镀锌钢

3.150.0576.53

DIN 导轨, DIN 32

3.150.0571.96

DIN 导轨, DIN 35

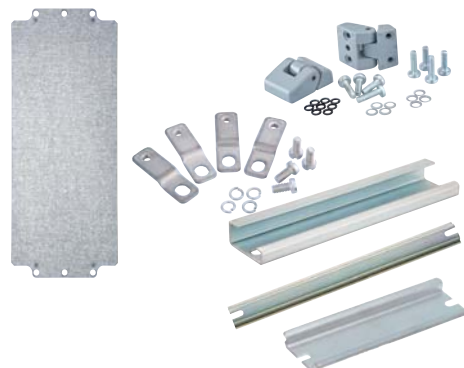
3.150.0570.73

成对铰链

3.150.0569.53

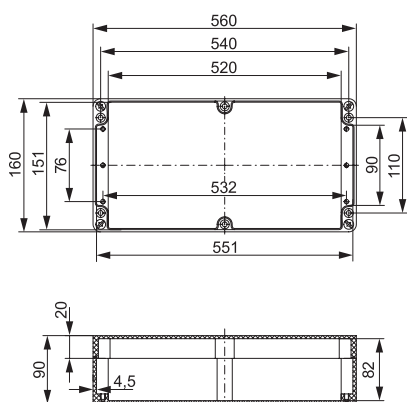
紧固卡箍, AISI 304

3.150.0569.77



含盖用螺钉和安装螺钉。

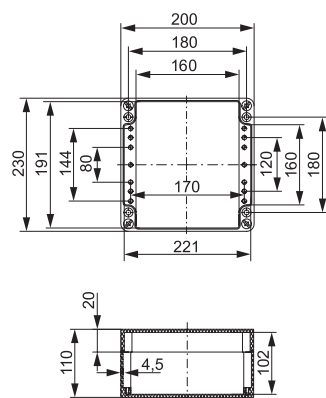
附件	订货号
安装板 镀锌钢	3.150.0576.60
DIN 导轨, DIN 32	3.150.0572.26
DIN 导轨, DIN 35	3.150.0571.03
成对铰链	3.150.0569.53
紧固卡箍, AISI 304	3.150.0569.77



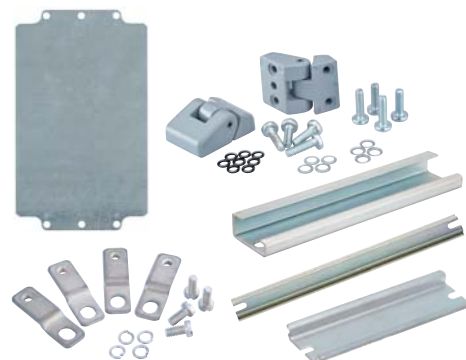
含盖用螺钉和安装螺钉。



附件	订货号
安装板 镀锌钢	3.150.0576.77
DIN 导轨, DIN 32	3.150.0572.33
DIN 导轨, DIN 35	3.150.0571.10
成对铰链	3.150.0569.53
紧固卡箍, AISI 304	3.150.0569.78

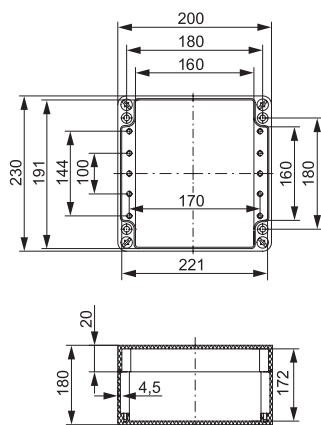


含盖用螺钉和安装螺钉。



15系列-铝制箱体

230 x 200 x 180 mm



铝制箱体

订货号

灰色

3.150.0659.24

可按您的要求对箱体进行加工和装配。
可提供其它尺寸的图样。

附件

订货号

安装板
镀锌钢

3.150.0576.77

DIN 导轨, DIN 32

3.150.0572.33

DIN 导轨, DIN 35

3.150.0571.10

成对铰链

3.150.0569.53

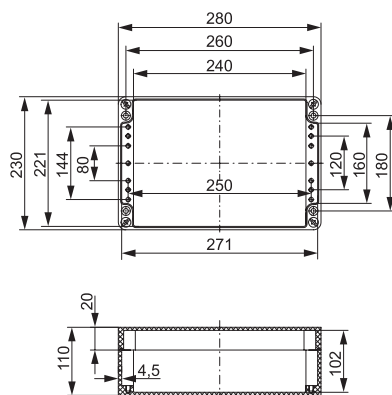
紧固卡箍, AISI 304

3.150.0569.78



含盖用螺钉和安装螺钉。

230 x 280 x 110 mm



铝制箱体

订货号

灰色

3.150.0659.31

可按您的要求对箱体进行加工和装配。
可提供其它尺寸的图样。

附件

订货号

安装板
镀锌钢

3.150.0576.48

DIN 导轨, DIN 32

3.150.0572.40

DIN 导轨, DIN 35

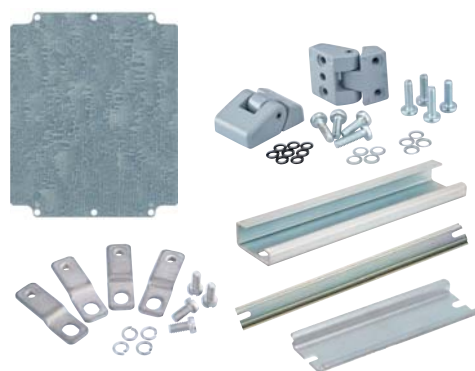
3.150.0571.34

成对铰链

3.150.0569.53

紧固卡箍, AISI 304

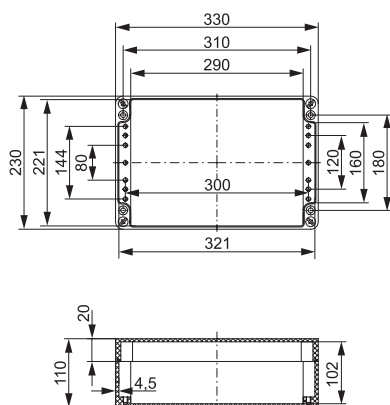
3.150.0569.78



含盖用螺钉和安装螺钉。

15系列-铝制箱体

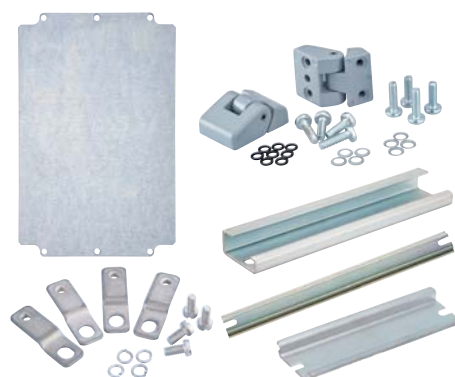
230 x 330 x 110 mm



铝制箱体	订货号
灰色	3.150.0659.48

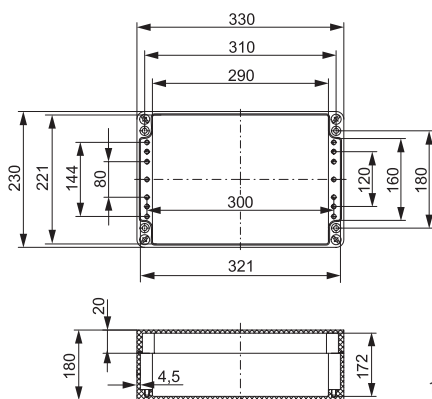
可按您的要求对箱体进行加工和装配。
可提供其它尺寸的图样。

附件	订货号
安装板 镀锌钢	3.150.0576.91
DIN 导轨, DIN 32	3.150.0572.57
DIN 导轨, DIN 35	3.150.0571.41
成对铰链	3.150.0569.53
紧固卡箍, AISI 304	3.150.0569.78



含盖用螺钉和安装螺钉。

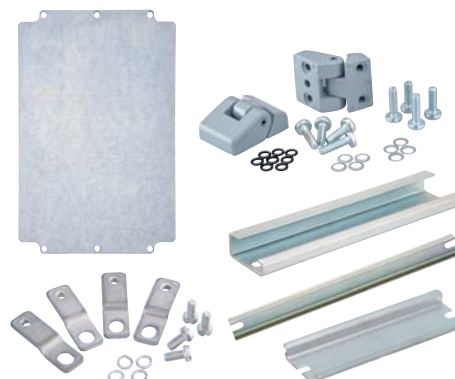
230 x 330 x 180 mm



铝制箱体	订货号
灰色	3.150.0659.55

可按您的要求对箱体进行加工和装配。
可提供其它尺寸的图样。

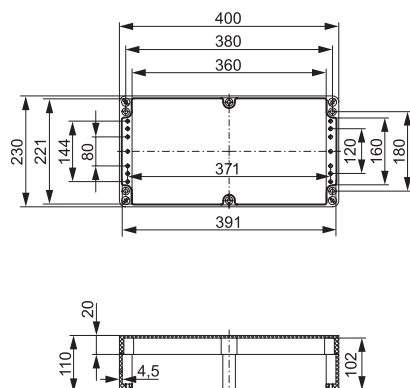
附件	订货号
安装板 镀锌钢	3.150.0576.91
DIN 导轨, DIN 32	3.150.0572.57
DIN 导轨, DIN 35	3.150.0571.41
成对铰链	3.150.0569.53
紧固卡箍, AISI 304	3.150.0569.78



含盖用螺钉和安装螺钉。

15系列-铝制箱体

230 x 400 x 110 mm



铝制箱体

订货号

灰色

3.150.0659.62

可按您的要求对箱体进行加工和装配。
可提供其它尺寸的图样。

附件

订货号

安装板
镀锌钢

3.150.0577.07

DIN 导轨, DIN 32

3.150.0572.64

DIN 导轨, DIN 35

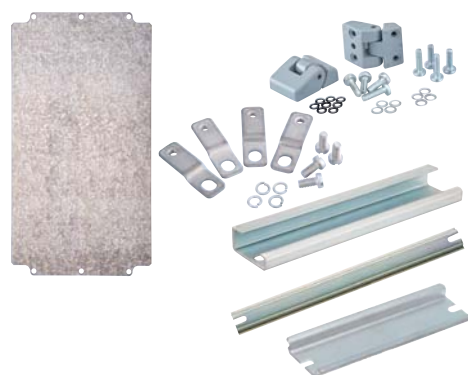
3.150.0571.58

成对铰链

3.150.0569.53

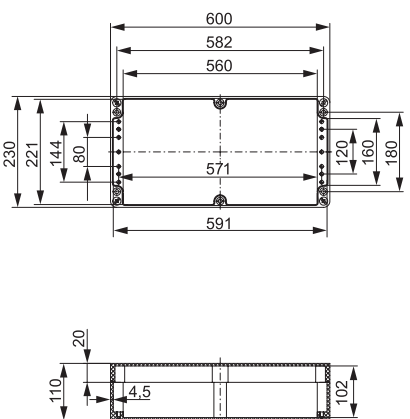
紧固卡箍, AISI 304

3.150.0569.78



含盖用螺钉和安装螺钉。

230 x 600 x 110 mm



铝制箱体

订货号

灰色

3.150.0659.79

可按您的要求对箱体进行加工和装配。
可提供其它尺寸的图样。

附件

订货号

安装板
镀锌钢

3.150.0577.14

DIN 导轨, DIN 32

3.150.0572.71

DIN 导轨, DIN 35

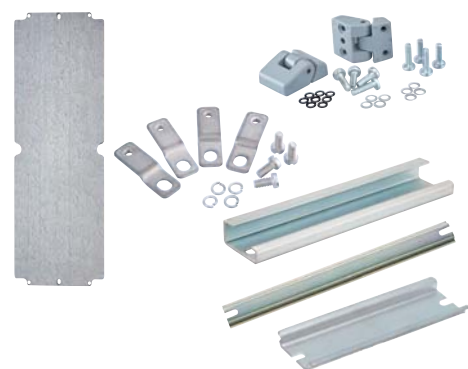
3.150.0571.65

成对铰链

3.150.0569.53

紧固卡箍, AISI 304

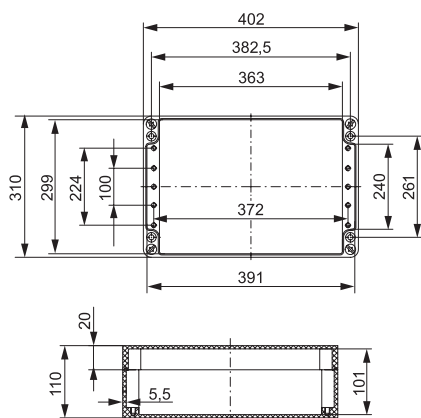
3.150.0569.78



含盖用螺钉和安装螺钉。

15系列-铝制箱体

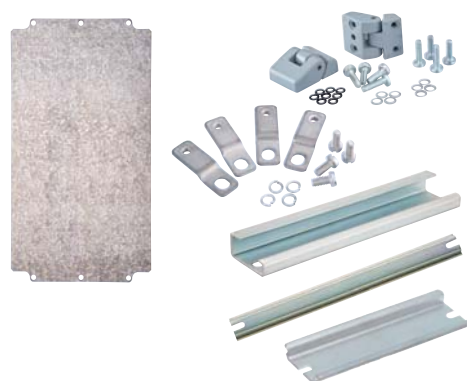
310 x 402 x 110 mm



铝制箱体	订货号
灰色	3.150.0659.86

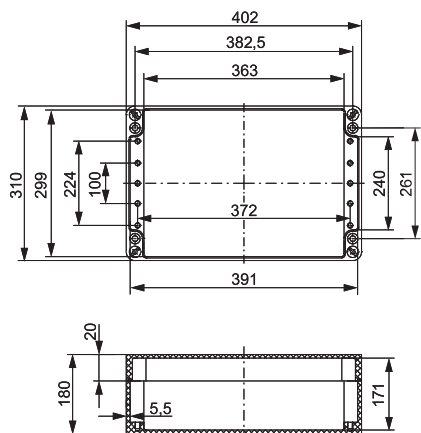
可按您的要求对箱体进行加工和装配。
可提供其它尺寸的图样。

附件	订货号
安装板 镀锌钢	3.150.0577.21
DIN 导轨, DIN 32	3.150.0572.64
DIN 导轨, DIN 35	3.150.0571.58
成对铰链	3.150.0569.53
紧固卡箍, AISI 304	3.150.0569.78



含盖用螺钉和安装螺钉。

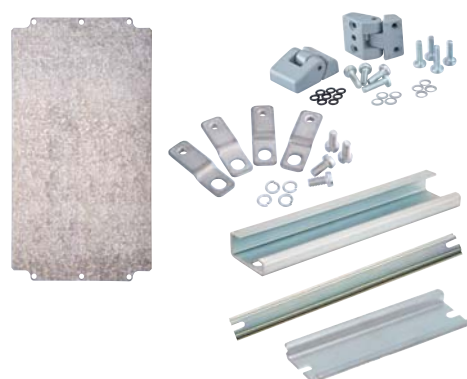
310 x 402 x 180 mm



铝制箱体	订货号
灰色	3.150.0659.93

可按您的要求对箱体进行加工和装配。
可提供其它尺寸的图样。

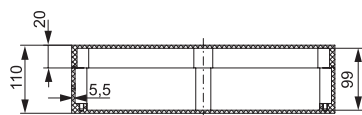
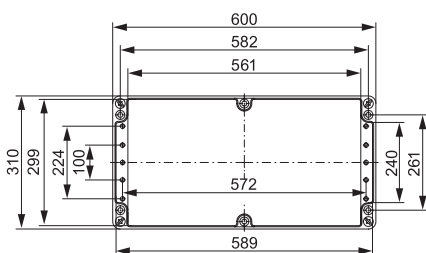
附件	订货号
安装板 镀锌钢	3.150.0577.21
DIN 导轨, DIN 32	3.150.0572.64
DIN 导轨, DIN 35	3.150.0571.58
成对铰链	3.150.0569.53
紧固卡箍, AISI 304	3.150.0569.78



含盖用螺钉和安装螺钉。

15系列-铝制箱体

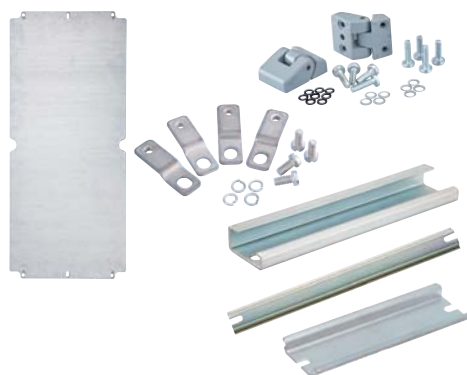
310 x 600 x 110 mm



铝制箱体	订货号
灰色	3.150.0660.06

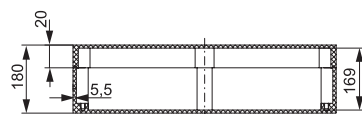
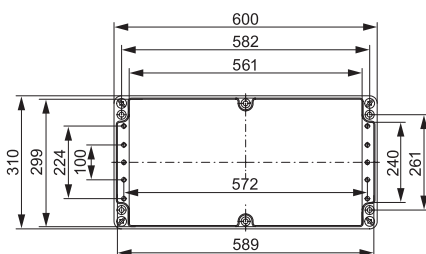
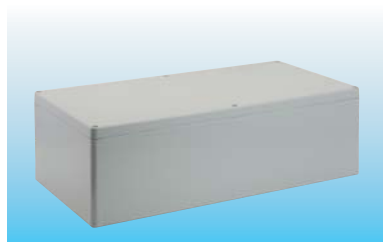
可按您的要求对箱体进行加工和装配。
可提供其它尺寸的图样。

附件	订货号
安装板 镀锌钢	3.150.0577.38
DIN 导轨, DIN 32	3.150.0572.71
DIN 导轨, DIN 35	3.150.0571.65
成对铰链	3.150.0569.53
紧固卡箍, AISI 304	3.150.0569.78



含盖用螺钉和安装螺钉。

310 x 600 x 180 mm



铝制箱体	订货号
灰色	3.150.0660.13

可按您的要求对箱体进行加工和装配。
可提供其它尺寸的图样。

附件	订货号
安装板 镀锌钢	3.150.0577.38
DIN 导轨, DIN 32	3.150.0572.71
DIN 导轨, DIN 35	3.150.0571.65
成对铰链	3.150.0569.53
紧固卡箍, AISI 304	3.150.0569.78



含盖用螺钉和安装螺钉。